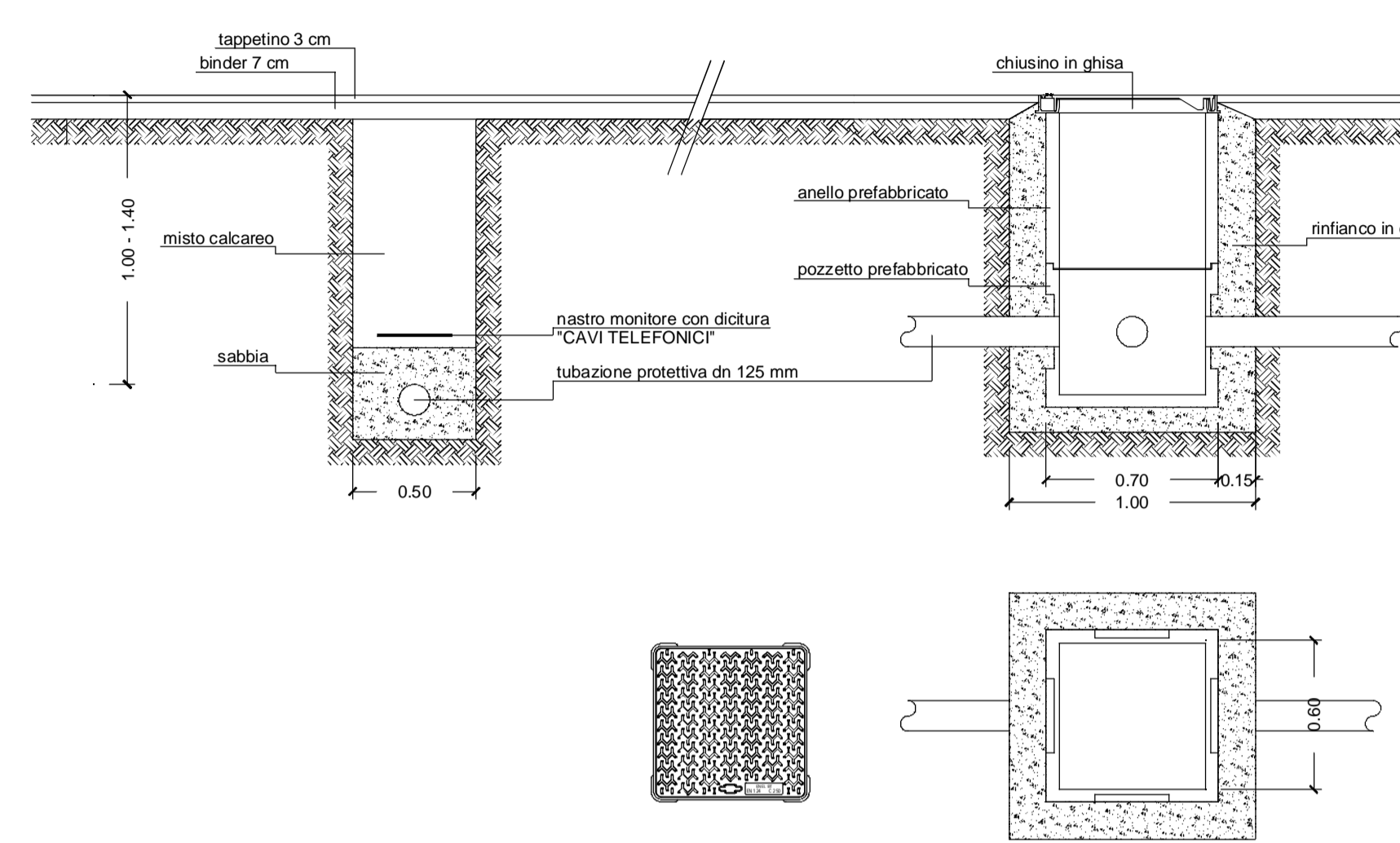


CANALIZZAZIONE PER POSA DI CAVI SOTTERRANEI ENEL PER LINEE DI BT DA ESEGUIRSI SU STRADE AD USO PUBBLICO



CARATTERISTICHE
 le tubazioni in pvc, di diametro interno 120 mm, dovranno avere le caratteristiche come da tabella enel DS4235.
 Eseguita la posa dei tubi, prima di procedere alla ricopertura verificare la continuità e l'allineamento della tubazione.
 I giunti tra i tubi devono essere eseguiti a regola d'arte per impedire l'ingresso di materiale all'interno della tubazione; inoltre deve essere garantita una perfetta tenuta all'acqua e all'umidità: a tal fine devono essere sigillate le estremità dei cavidotti.
 per eventuali sovrappassi, sottopassi, curve e derivazioni devono essere usate le curve di tabella.

MODALITÀ DI POSA
 Le tubazioni devono essere posate ad una profondità non inferiore a 0,80 m. Tale profondità è valida per la posa sotto marciapiede, strade private e in aree verdi, mentre in caso di posa su strada ad uso pubblico la profondità deve essere non inferiore a 1,00 m come previsto dal nuovo Codice della Strada.
 Tale misura è determinata dalla parte più alta della superficie esterna del tubo. Nel caso d'impossibilità del rispetto delle quote minime prescritte, si eviterà l'ostacolo aumentando la profondità di posa, curando di sottopassare gli altri servizi e concordando con il personale tecnico dell'Enel il modo d'esecuzione.
 La posa delle tubazioni deve avvenire su piano di sabbia o terra vagliata dello spessore minimo di 0,05 m, costipata sul fondo dello scavo.
 La pendenza delle tubazioni (prevista dalle norme CEI) in modo da evitare i ristagni d'acqua e gas, deve essere uniforme e non inferiore al 0,3% e tale da non provocare reflussi verso i pozzetti.
 Il riempimento dello scavo deve essere eseguito con sabbia fino a 0,10 m sopra l'estradosso della tubazione più alta, mentre la rimanente parte deve essere riempita con materiale inerte naturale (misto calcareo).
 Nel caso che la profondità della tubazione sia inferiore a 0,80 m dovrà essere impiegato, in sostituzione della sabbia, del calcestruzzo con dosaggio minimo di 180 kg per mc.
 lungo la canalizzazione finita e per tutta la sua lunghezza andrà posato il nastro monitor con la scritta "cavi elettrici" fornito dall'Enel, tale nastro andrà posato ad almeno 0,30 m di profondità ed a minimo 0,20 m dall'estradosso della tubazione più alta.
 nel caso di tratti in cui si devono eseguire delle curvature vanno sempre usate le curve consegnate dall'Enel.

POZZETTI D'ISPEZIONE
 I pozzetti d'ispezione avranno dimensioni di 600x600x1000 mm o 1200x1200x1000 mm e devono essere posati esclusivamente su marciapiede, aree pedonabili o aree verdi.
 tutti chiusini devono essere in ghisa e riportare la scritta scritta enel di fusione e conformi alla tabella DS 4261 e dovrà essere garantita l'estrattibilità anche dopo la bitmatura stradale.
 Le forature dei pozzetti dovranno essere concordate con il personale Enel ed il raccordo tra la tubazione e il foro praticato sulla parete del pozzetto deve presentare una smussatura atta a facilitare l'introduzione dei cavi, i telai per le cassette di sezionamento saranno di fornitura Enel.

PRESCRIZIONI DI POSA

D:\mignone\schemi_cavidotti\internati_04.bmp D:\mignone\schemi_cavidotti\internati_08.bmp

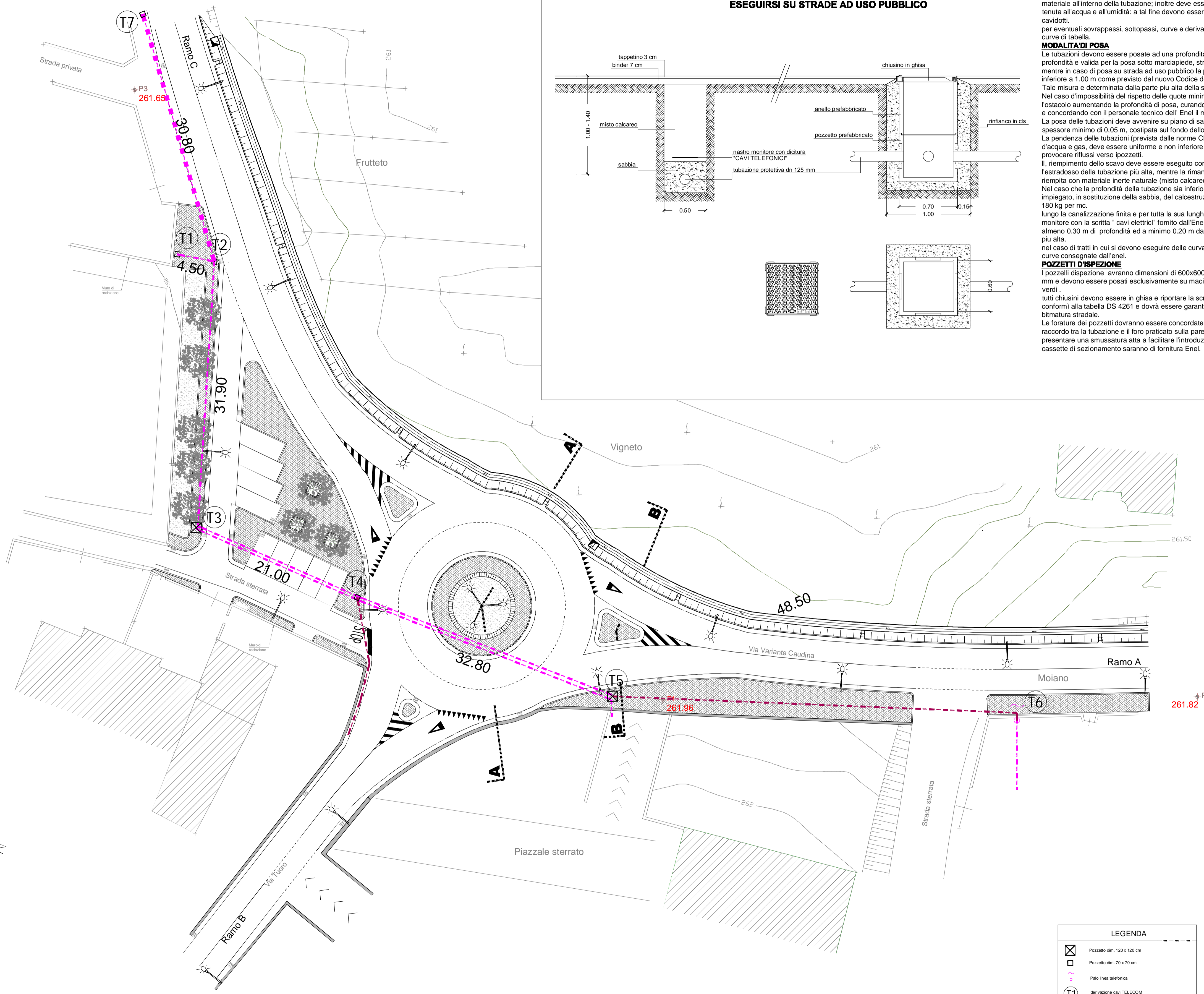
I pozzetti devono avere dimensioni adatte a consentire un agevole inflaggio Se le distanze minime non possono essere rispettate si devono adottare opportune protezioni supplementari

D:\mignone\schemi_cavidotti\internati_05.bmp D:\mignone\schemi_cavidotti\internati_09.bmp

Devono essere rispettati i raggi di curvatura minimi stabiliti dai costruttori e i tubi di uno stesso cavidotto devono essere allineati all'arrivo nel pozzetto. I cavi di energia devono essere posati ad una distanza minima di 1 m rispetto la superficie più esterna di serbatoi contenenti liquidi o gas infiammabili (a) e sia negli incroci (b) sia nei paralleli (c) devono essere distanziati almeno 0,5 metri dalle condutture del gas

D:\mignone\schemi_cavidotti\internati_07.bmp

Negli incroci e nei paralleli con altri cavi o tubazioni devono essere rispettate particolari prescrizioni e distanze minime



LEGENDA

- ☒ Pozzetto dm. 120 x 120 cm
- ☐ Pozzetto dm. 70 x 70 cm
- Palo linea telefonica
- derivazione cavi TELECOM
- canalizzazione interna TELECOM
- - - canalizzazione interna TELECOM esistente

Provincia di Benevento
 - SETTORE INFRASTRUTTURE e VIABILITÀ -

FONDI CASSA DEPOSITI E PRESTITI
 ANNO 2010 - POSIZIONE N. 4550248

- "S.P. FONDOVALLE ISCLERO" -
 COSTRUZIONE ROTATORIA VARIANTE DI MOIANO
 OPERE DI RIPRISTINO DEL PIANO VIABILE
 E REGIMENTAZIONE DELLE ACQUE SUPERFICIALI

PROGETTO ESECUTIVO
 PRIMO STRALCIO
 D.P.R. N. 207/ 2010 - ART. 33

DATA	SCALA	ALLEGATO
marzo 2014	1:250/1:25	11

PLANIMETRIA E PARTICOLARI COSTRUTTIVI
 CAVIDOTTO LINEA TELEFONICA

Progettazione
 e coordinamento della sicurezza
 geom. Nazzeno MIGNONE
 Settore Infrastrutture e Viabilità

Responsabile del Procedimento
 Ing. Salvatore MINICOZZI

Visto: Il Dirigente
 Settore Infrastrutture e Viabilità
 Ing. Valentino MELILLO