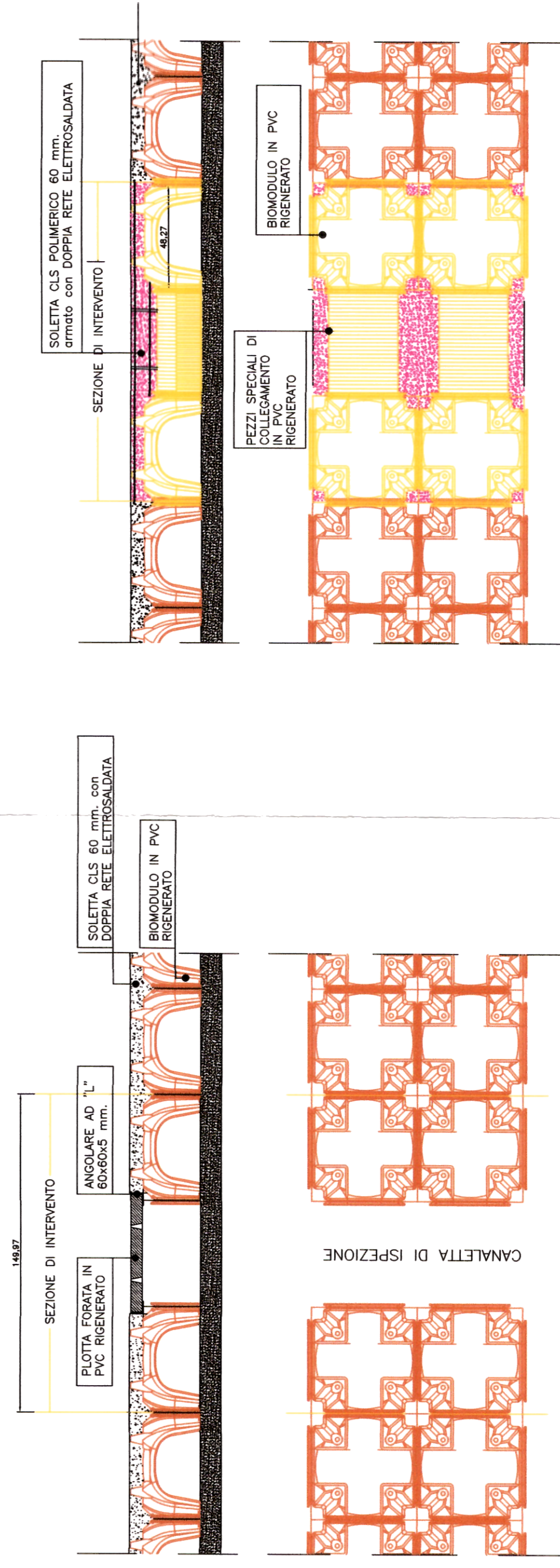
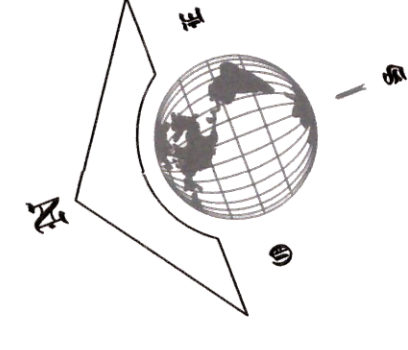
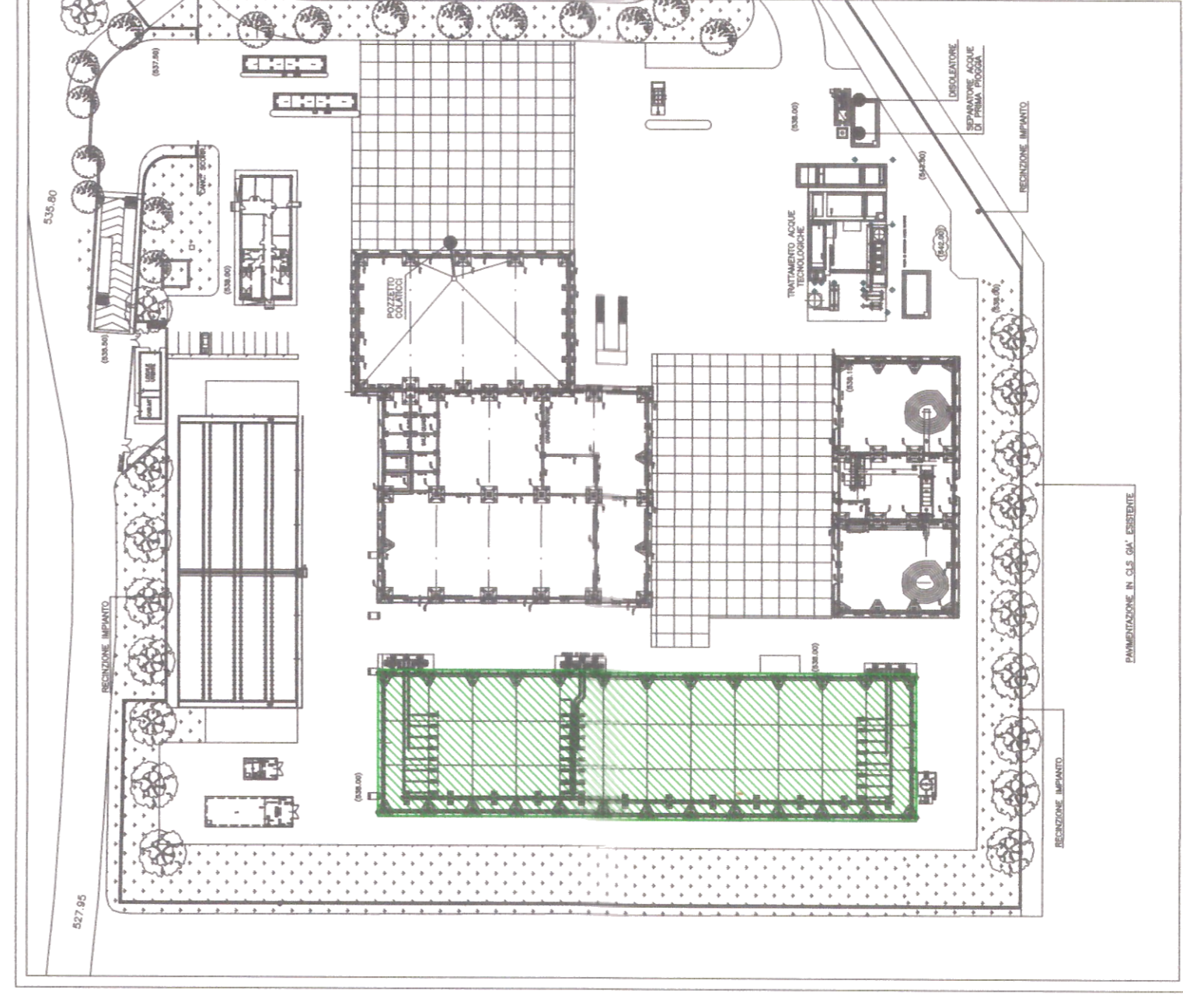


TOTALE AREA INTERVENTO
 A1= 37,50 mq
 A2= 45,00 mq
 A3= 105,87 mq
 tot= 188,37 mq

SCALA 1:200



STATO DI FATTO

IPOTESI PROGETTUALE

SCALA 1:20

REV.	DATA	DIS.	CONTR.	APPR.	DESCRIZIONE REVISIONI
B	13.12.16	SNG	LM	RR	SECONDA EMISSIONE_AGGIORNAMENTO
A	13.04.15	SNG	LM	RR	PRIMA EMISSIONE

**IMPIANTO S.T.I.R CASALDUNI:
 PROGETTO ESECUTIVO PER REALIZZAZIONE DEGLI
 INTERVENTI MIGLIORATIVI DEL PROCESSO F.U.T.S.**



PROVINCIA DI BENEVENTO
SAMTE Srl
 SANNIO AMBIENTE E TERRITORIO Srl

PROGETTO DEFINITIVO_aggiornamento DIC 2016

Progettazione Definitiva :
 Arch. Nazzareno Giovanni SCOCCA

Visto Il Direttore tecnico :
 Ing. Liliana MONACO

Responsabile Unico del Procedimento :
 Arch. Raffaele RABUANO

CLIENTE REGIONE CAMPANIA
 IMPIANTO S.T.I.R.

LOCALITA' CASALDUNI
 ARCHIVIO INFORMATICO FF
 ELABORATO N. 03_PLA.STA.

STABILIZZAZIONE (MVS)
 -PLANIMETRIA EDIFICIO
 -DETTAGLIO PAVIMENTAZIONE

SCALA VARI
 FOGGIO L001J
 di L001J