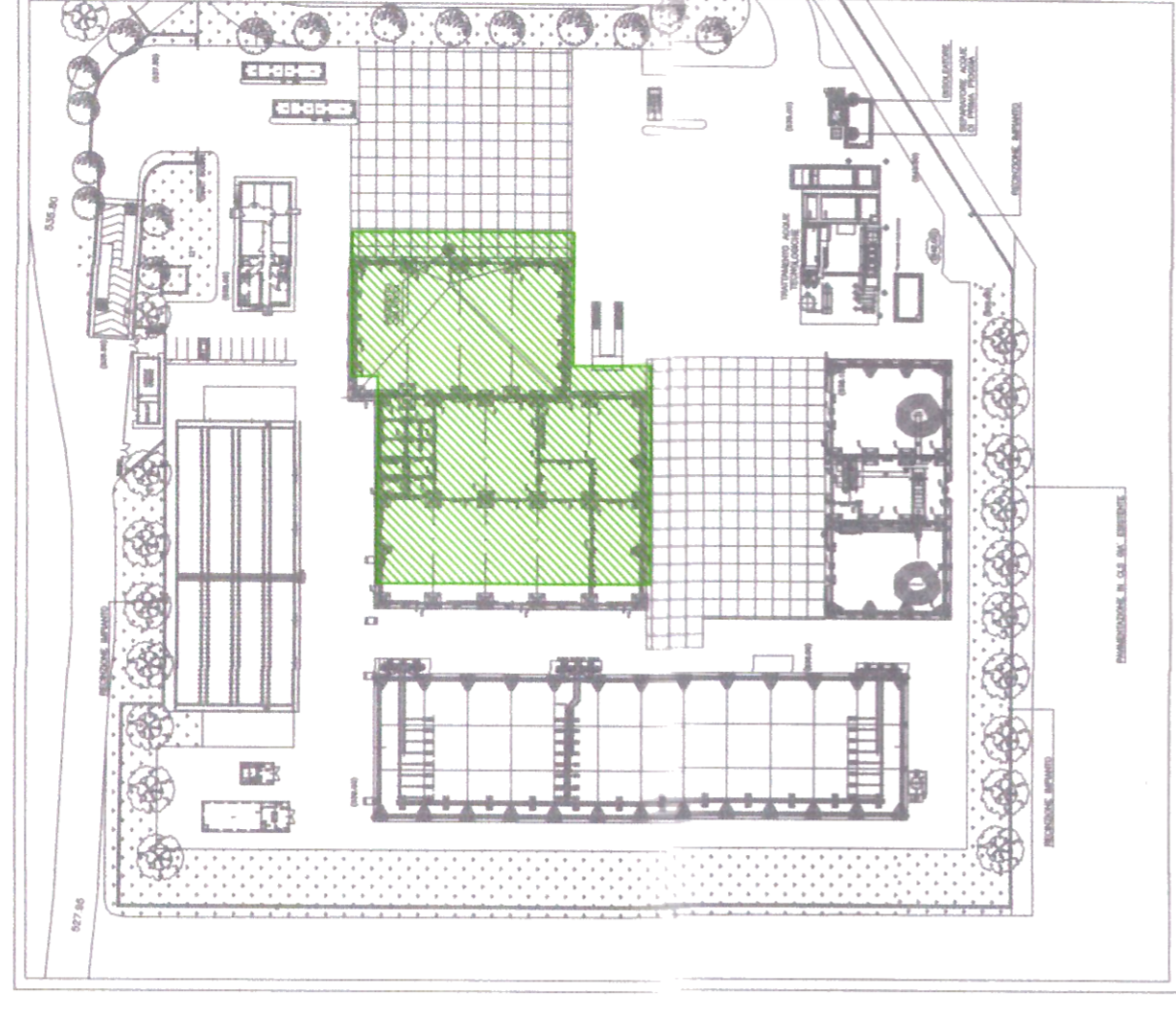
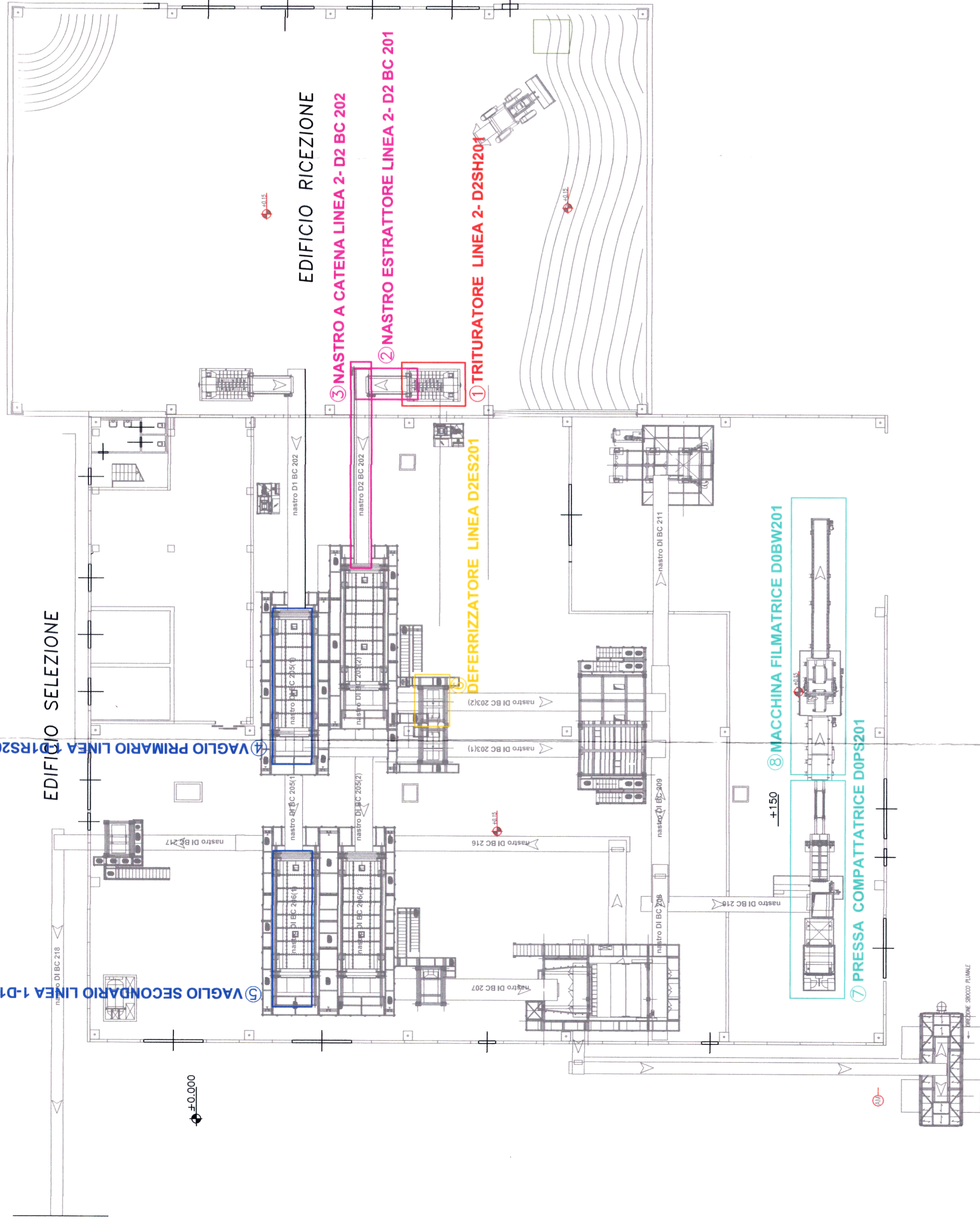


- LEGENDA**
- ① TRITURATORE LINEA 2- D2SH201
 - ② NASTRO ESTRATTORE LINEA 2- D2BC201
 - ③ NASTRO A CATENA LINEA 2- D2BC202
 - ④ VAGLIO PRIMARIO LINEA 1-D1RS201
 - ⑤ VAGLIO SECONDARIO LINEA 1-D1RS202
 - ⑥ DEFERRIZZATORE LINEA 2 D2ES201
 - ⑦ PRESSA COMPATTATRICE D0PS201
 - ⑧ MACCHINA FILMATRICE D0BW201



REV.	DATA	DIS.	CONTR.	APPR.	DESCRIZIONE REVISIONI
A	31.03.17	SNG	LM	RR	PRIMA EMISSIONE

IMPIANTO S.T.I.R CASALDUNI:
 PROGETTO ESECUTIVO PER REALIZZAZIONE DEGLI
 INTERVENTI MIGLIORATIVI DEL PROCESSO F.U.T.S./F.U.T.S.R.



PROVINCIA DI BENEVENTO



PROGETTO ESECUTIVO

Progettazione Esecutiva:
 Ing. LILIANO MONACO

Approvato con Deliberazione P.S. del 12-APR-2017
 Attestata dal Presidente della Provincia di Benevento



Responsabile Unico del Procedimento:
 Arch. Raffaele RABUANO



CLIENTE REGIONE CAMPANIA
 IMPIANTO S.T.I.R.

LOCALITA' CASALDUNI

ARCHIVIO INFORMATICO FF
 ELABORATO N.

SCALA 1:200

FOLGIO

PLANIMETRIA EDIFICI
 RICEZIONE E SELEZIONE

02_PLA.RIC.

di 001

OGGETTO	CODIFICA	CARATTERISTICHE	INTERVENTO DI PROGETTO
1 TRITURATORE LINEA 2	D2 SH 201	Motori idraulici CA210 Note monotoriore a basso n° di giri	FORNITURA NUOVO TRITURATORE
2 NASTRO ESTRATTORE LINEA 2	D2 BC 201	Larghezza tappeto 1.200 mm.	MANUTENZIONE STRAORDINARIA
3 NASTRO A CATENA LINEA 2	D2 BC 202	tappeto con giunzione vulcanizzata nastro a catena Note Pezzalura media trattata mm.	MANUTENZIONE STRAORDINARIA
4 VAGLIO PRIMARIO LINEA 1	D1 RS 201	120 a tamburo rotante	FORNITURA GRUPPO RUOTE, CAPOTTATURA, LAMIERE CALANDRATE
5 VAGLIO SECONDARIO LINEA 1	D1 RS 202	60 a tamburo rotante	FORNITURA GRUPPO RUOTE, CAPOTTATURA, LAMIERE CALANDRATE
6 DEFERRIZZATORE	D2 ES 201	Potenza 6 Kw Note	FORNITURA NUOVO DEFERRIZZATORE
7 PRESSA COMPATTATRICE LINEA 2	D0 PS 201	belle dimensioni 1100 x 1100 x (1500-1800) mm. Spessore film imballaggio µ	MANUTENZIONE STRAORDINARIA e CONVERSIONE SISTEMA DI LEGATURA
8 MACCHINA FILMATRICE	D0 BW 201	25-35 film plastico tipo normale	MANUTENZIONE STRAORDINARIA