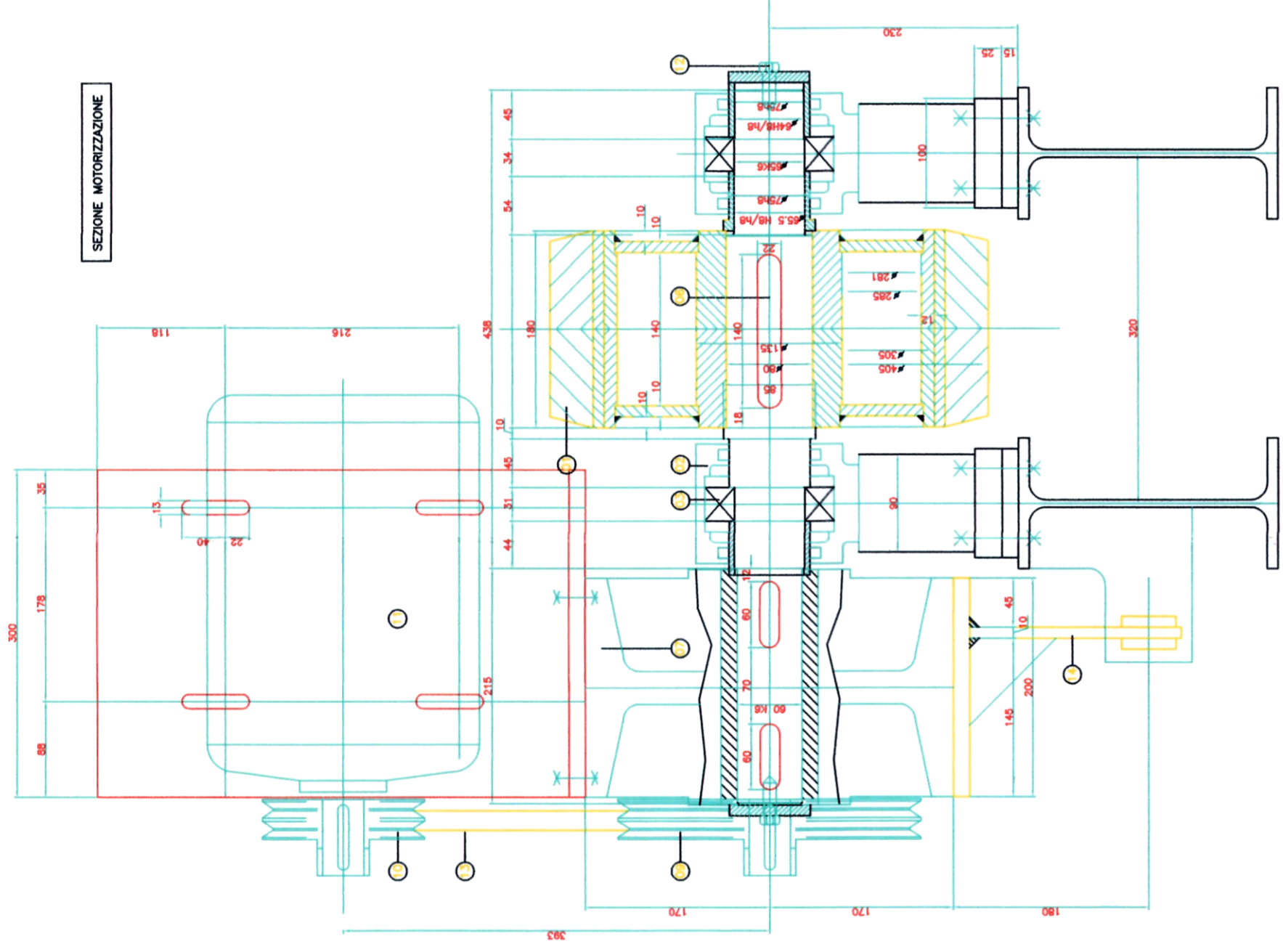
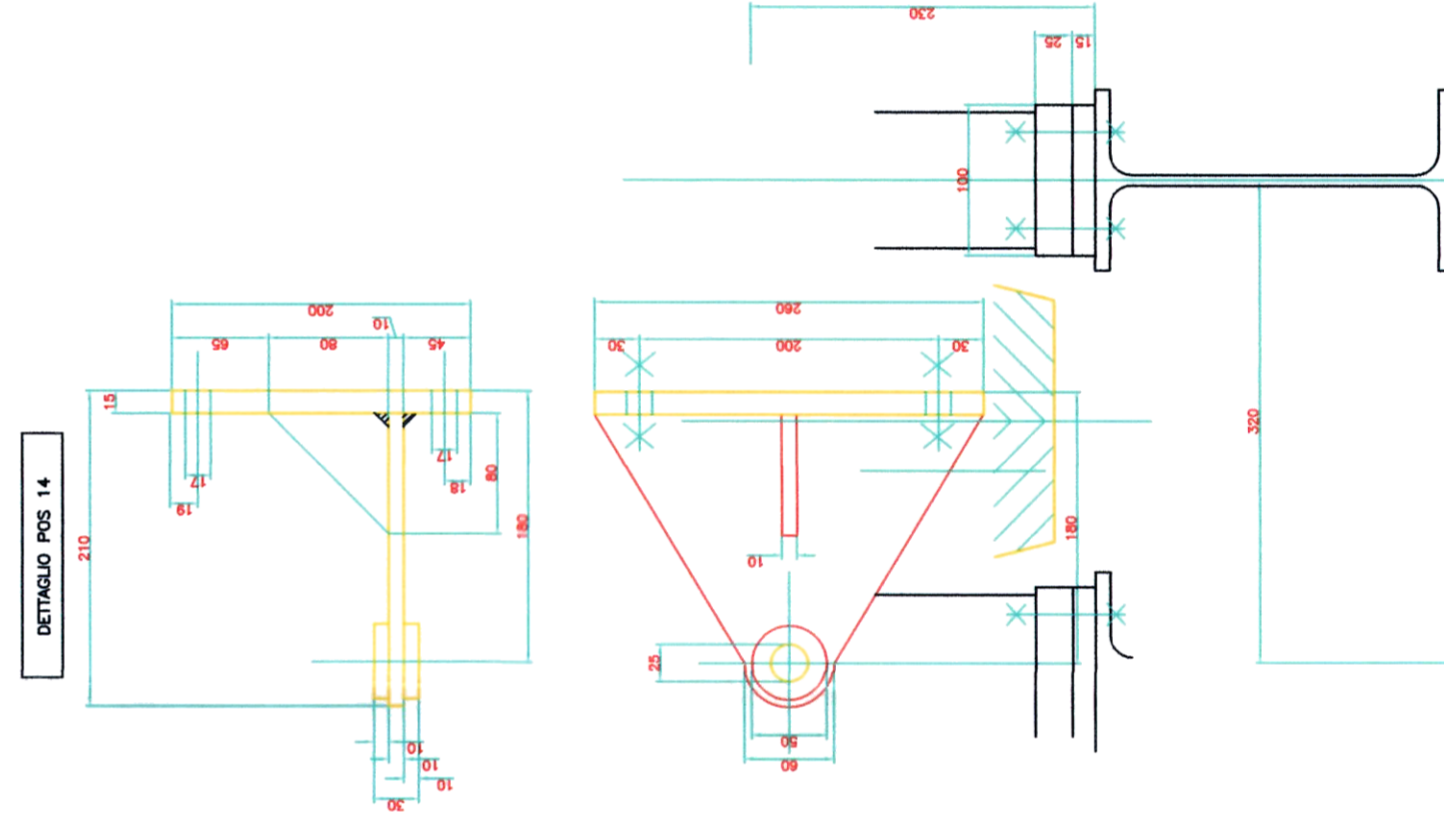


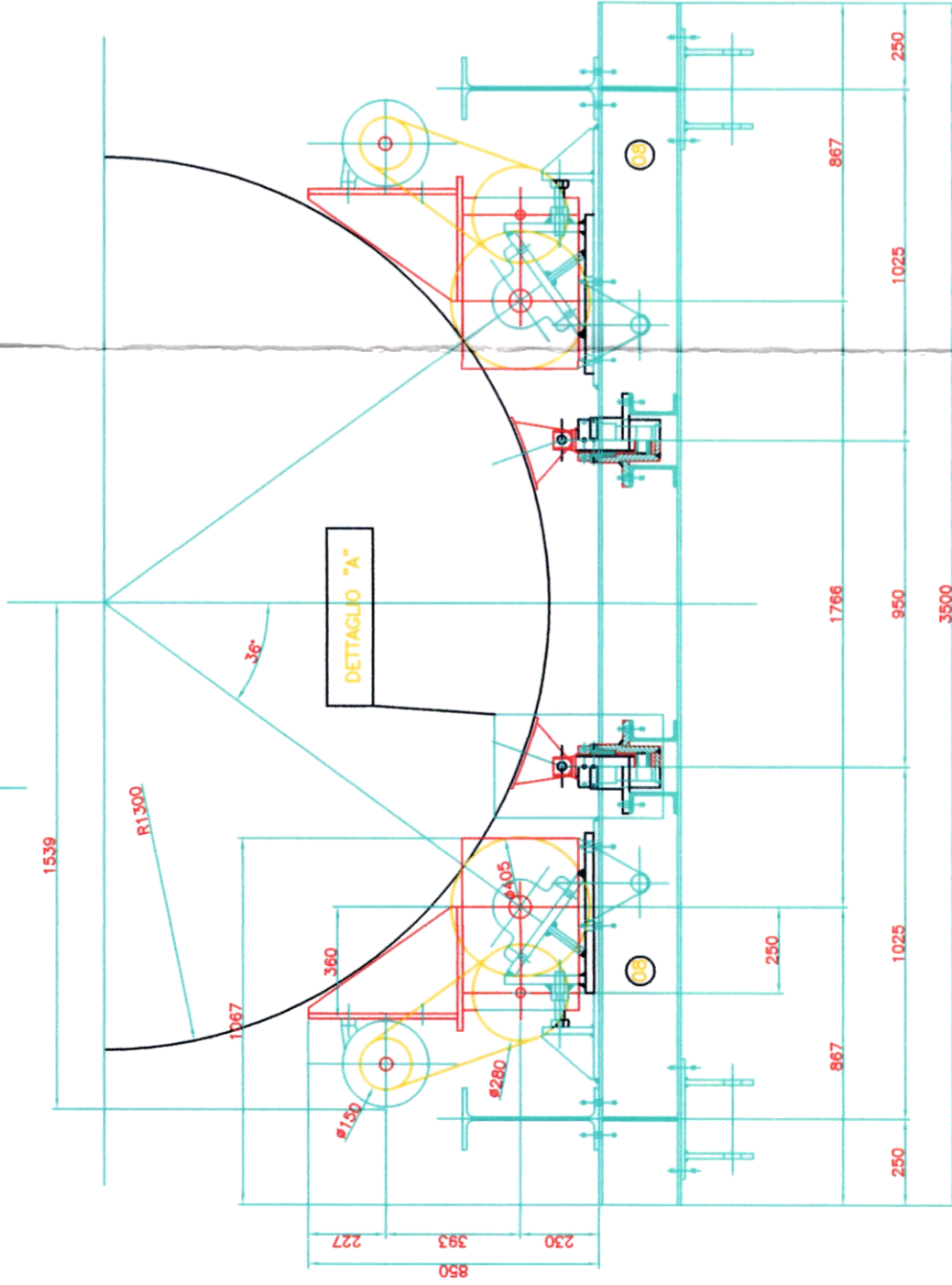
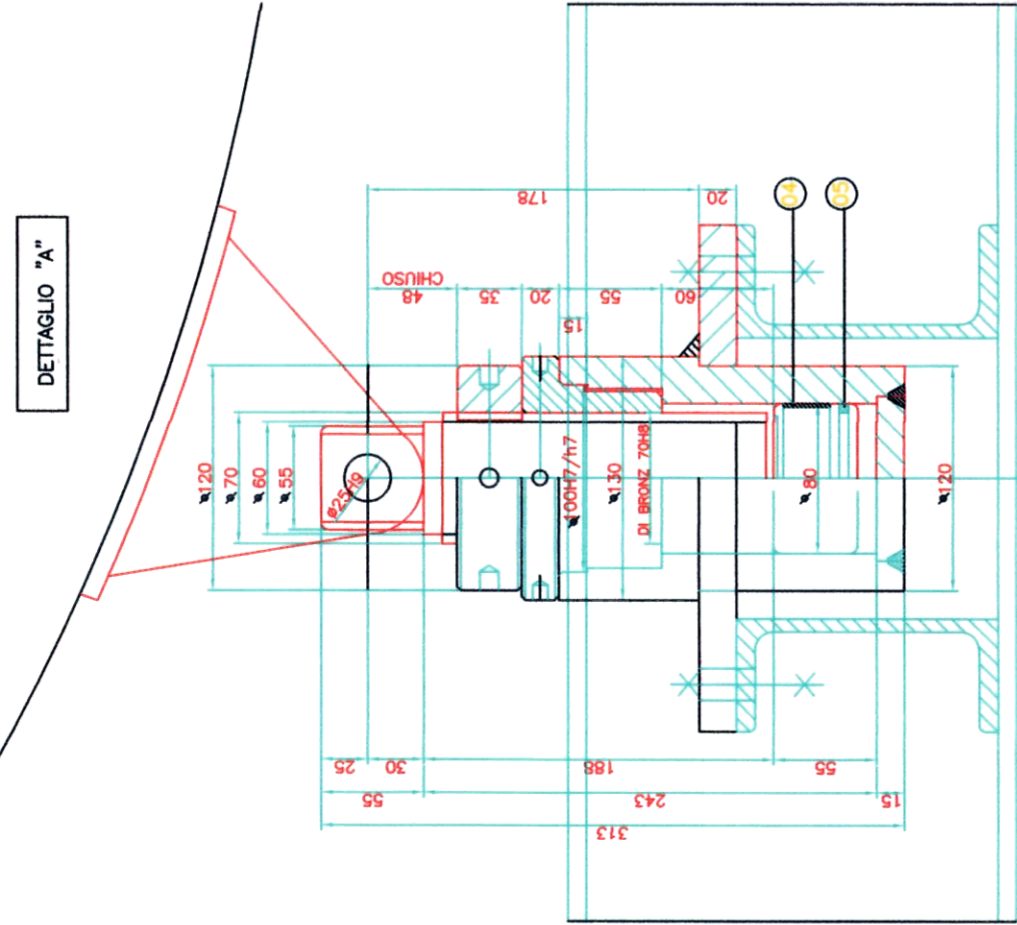
14	TORACCIO DI REAZIONE	2	
13	CINGHIA SPA SV 1600	2	
12	VITE TE M12X40	2	
11	MOTORE 7.5 KW 4P B3	1	
10	PULEGGIA SPA150 2G	1	
09	PULEGGIA SPA280 2G	1	
08	TELAIO VAGLIO EE061/2 -02	1	
07	RIDUTTORE RAP60 I=10	1	
06	SEDE CHIAVETTA 22X14 UNI 6604	2	
05	GLYD RING S 55024-0800	2	
04	SLYD RING S55 820-0800	2	
03	CUSC SKF 22213 D65X120X31	4	
02	SUPP. SKF-SNH 213 TG	4	
01	VULKOLLAN DE=405 LARG.180 DI=305	2	
POS.	DESCRIZIONE	QTA'	PESO



SCALA 1:5



SCALA 1:5



SCALA 1:20

REV.	DATA	DIS.	CONTR.	APPR.	DESCRIZIONE REVISIONI
A	31.03.17	SNG	LM	RR	PRIMA EMISSIONE

IMPIANTO S.T.I.R. CASALDUNI:
PROGETTO ESECUTIVO PER REALIZZAZIONE DEGLI
INTERVENTI MIGLIORATIVI DEL PROCESSO F.U.T.S./F.U.T.S.R.



PROVINCIA DI BENEVENTO



PROGETTO ESECUTIVO

Progettazione Esecutiva:
 Ing. **Liliana MONACO**

Responsabile Unico del Procedimento :
 Arch. **Raffaele RABUANO**



CUENTE	REGIONE	CAMPANIA	LOCALITA'	CASALDUNI
IMPIANTO	S.T.I.R.	ARCHIVIO INFORMATICO	FF	SCALA
VAGLIO SECONDARIO D 1/2 RS 202 MOVIMENTAZIONE MOTORE				FOGLIO
				[001]
				[001]