



Lavori di risanamento movimenti franosi in atto lungo la
S.P.N.94 "CASALDUNI"
e la
S.P.N.95 "CASALDUNI - ZINGARA MORTA"

PROGETTO ESECUTIVO

Elenco allegati:

- SP94_CONT_01_Elenco prezzi unitari
- SP94_CONT_02_Computo metrico estimativo
- SP94_CONT_03_Stima incidenza oneri di sicurezza
- SP94_CONT_04_Stima incidenza manodopera
- SP94_CONT_05_Quadro Economico
- SP94_CONT_06_Capitolato Speciale d'Appalto
- SP94_CONT_07_Schema di Contratto d'Appalto
- SP94_CONT_08_Cronoprogramma

scala

ELENCO PREZZI UNITARI

CONT_01

Allegato:

PROGETTAZIONE: ing. Stefania Rispoli

ing. Stefania Rispoli

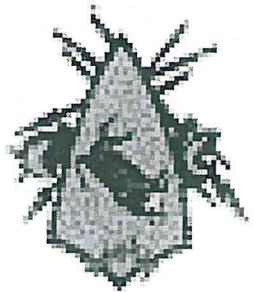
Il R.U.P.

Protocollo

Aggiornamento

Revisione

Data Ottobre 2017



ELENCO PREZZI

OGGETTO: LAVORI DI SISTEMAZIONE DELLA S.P. 94 E 95 - CASALDUNI
Realizzazione paratia di pali A e B nel comune di Ponte

COMMITTENTE: SETTORE TECNICO - servizio viabilità 1 e connesse infrastrutture

Data, 06/11/2017

IL TECNICO
ing. Stefania RISPOLI

Num.Ord. TARIFFA	DESCRIZIONE DELL'ARTICOLO	unità di misura	PREZZO UNITARIO
Nr. 1 E.02.030.010	Palo trivellato con sonda a rotazione in terreno di qualsiasi natura e consistenza, compreso l'attraversamento di trovanti rocciosi o argilla compatta di spessore fino 30 cm; palo in c.a. di lunghezza fino a 25 m, gettato in opera con calcestruzzo di classe di resistenza non inferiore a C25/30, compresi il nolo, trasporto, montaggio e smontaggio dell'attrezzatura necessaria, l'onere per il getto del calcestruzzo dal fondo, in modo da evitare il dilavamento o la separazione degli elementi, il maggiore volume del fusto e del bulbo, la vibrazione del getto comunque effettuata, la rettificata e la scalpellatura delle testate per la lunghezza occorrente, le prove di carico secondo le norme vigenti e con almeno due prove, la trivellazione e estrazione del materiale di scavo, la posa in opera della gabbia di armatura (da pagarsi a parte) e ogni altro onere e magistero per dare il lavoro finito a perfetta regola d'arte. La misura verrà effettuata sulla lunghezza effettiva dei pali a testata rettificata Diametro 1.000 mm	m	161,70
Nr. 2 E.03.010.030	Calcestruzzo durabile a prestazione garantita, con classe di consistenza S4, con dimensione massima degli aggregati di 32 mm, in conformità alle norme tecniche vigenti. Fornito e messo in opera, compreso l'uso della pompa e del vibratore, nonché gli stridi e gli oneri per i previsti controlli e quant'altro necessario per dare l'opera compiuta a perfetta regola d'arte. Sono esclusi le casseforme e i ferri di armatura. Per strutture in elevazione Classe di resistenza C28/35 Classe di esposizione XC3	mc	138,08
Nr. 3 E.03.030.010	Casseforme di qualunque tipo rette o centinate per getti di conglomerati cementiti semplici o armati compreso armo, disassante, disarmo, opere di puntellatura e sostegno fino ad un'altezza di 4 metri dal piano di appoggio; eseguite a regola d'arte e misurate secondo la superficie effettiva delle casseforme a contatto con il calcestruzzo. per opere di fondazione	m ²	20,95
Nr. 4 E.03.040.010	Acciaio per cemento armato B450C, conforme alle norme tecniche vigenti, tagliato a misura, sagomato e posto in opera, compresi gli stridi, le legature, gli oneri per i previsti controlli e quant'altro necessario per dare l'opera compiuta a perfetta regola d'arte.	kg	1,43
	Data, 06/11/2017		
	Il Tecnico ing. Stefania RISPOLI		



Lavori di risanamento movimenti franosi in atto lungo la
S.P.N.94 "CASALDUNI"
e la
S.P.N.95 "CASALDUNI - ZINGARA MORTA"

PROGETTO ESECUTIVO

Elenco allegati:

- SP94_CONT_01_Elenco prezzi unitari
- SP94_CONT_02_Computo metrico estimativo
- SP94_CONT_03_Stima incidenza oneri di sicurezza
- SP94_CONT_04_Stima incidenza manodopera
- SP94_CONT_05_Quadro Economico
- SP94_CONT_06_Capitolato Speciale d'Appalto
- SP94_CONT_07_Schema di Contratto d'Appalto
- SP94_CONT_08_Cronoprogramma

scala

COMPUTO METRICO ESTIMATIVO

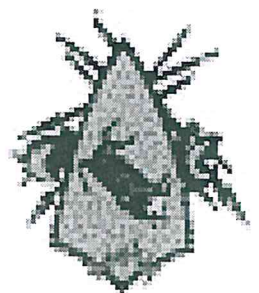
CONT_02

Allegato:

PROGETTAZIONE: ing. Stefania Rispoli

ing. Stefania Rispoli

Il R.U.P.



PROVINCIA DI BENEVENTO
Comune di Ponte

COMPUTO METRICO

OGGETTO: LAVORI DI SISTEMAZIONE DELLA S.P. 94 E 95 - CASALDUNI
Realizzazione paratia di pali A e B nel comune di Ponte

COMMITTENTE: SETTORE TECNICO - servizio viabilità 1 e connesse infrastrutture

Data, 06/11/2017

IL TECNICO

Ing. Stefania RISPOLI

Num.Ord. TARIFFA	DESIGNAZIONE DEI LAVORI		DIMENSIONI				Quantità	unitario	IMPORTI	RIPORTO	RIPORTARE
			par.ug.	lung.	larg.	H/peso					
E.02.030.010	17/10/2017	La misura verrà effettuata sulla lunghezza effettiva dei pali a testata rettificata Diametro 1.000 mm SpCat 1 - S.P. 94 Cat 2 - paratia B S.P. 94 - paratia B	18,00	14,70			264,60	264,60	42 785,82		
6 / 6	E.03.040.010	17/10/2017	Acciaio per cemento armato B450C, conforme alle norme tecniche vigenti, tagliato a misura, sagomato e posto in opera, compresi gli sfidri, le legature, gli oneri per i previsti controlli e quant'altrò necessario per dare l'opera compiuta a perfetta regola d'arte. Acciaio in barre SpCat 1 - S.P. 94 Cat 2 - paratia B S.P. 94 - paratia B						27 983,21		
7 / 7	E.03.010.030	18/10/2017	Calcestruzzo durabile a prestazione garantita, con classe di consistenza S4, con dimensione massima degli aggregati di 32 mm, in conformità alle norme tecniche vigenti. Fornito e misurato in casseroforme e i ferri di armatura. Per strutture in elevazione Classe di resistenza C28/35 Classe di esposizione XC3 SpCat 1 - S.P. 94 Cat 2 - paratia B S.P. 94 - paratia B						4 142,40		
8 / 8	E.03.030.010	17/10/2017	Casseroforme di qualunque tipo rette o centinate per getti di conglomerati cementiti semplici o armati compreso armo, disarmante, disarmo, opere di puntellatura e sostegno fino ad un'arte e misurate secondo la superficie effettiva delle casseroforme a contatto con il calcestruzzo, per opere di fondazione SpCat 1 - S.P. 94 Cat 2 - paratia B S.P. 94 - paratia B						1 097,78		
			SOMMANO euro						150 096,85		
			SOMMANO m²						20,95		
			SOMMANO m³								
			SOMMANO kg								
			SOMMANO euro						150 096,85		
			SOMMANO euro						150 096,85		
			SOMMANO euro						150 096,85		
			SOMMANO euro						150 096,85		
			SOMMANO euro						150 096,85		

John

Num.Ord. TARIFFA	DESIGNAZIONE DEI LAVORI	IMPORTI TOTALE
001	<u>Riepilogo SUPER CATEGORIE</u>	150.096,85
S.P. 94	Totale SUPER CATEGORIE euro	150.096,85
RIPORTO		
A RIPORTARE		

Num.Ord. TARIFFA	DESIGNAZIONE DEI LAVORI	IMPORTI TOTALE
001 002	parata A parata B Data, 06/11/2017 ing. Stefano RISPOLI Tecnico	74.087,64 76.009,21 Totale CATEGORIE euro 150.096,85
	RIPORTO	
	A RIPORTARE	



Lavori di risanamento movimenti franosi in atto lungo la
S.P.N.94 "CASALDUNI"
e la
S.P.N.95 "CASALDUNI - ZINGARA MORTA"

PROGETTO ESECUTIVO

Elenco allegati:

- SP94 CONT_01 Elenco prezzi unitari
- SP94 CONT_02 Computo metrico estimativo
- SP94 CONT_03 Stima incidenza oneri di sicurezza
- SP94 CONT_04 Stima incidenza manodopera
- SP94 CONT_05 Quadro Economico
- SP94 CONT_06 Capitolato Speciale d'Appalto
- SP94 CONT_07 Schema di Contratto d'Appalto
- SP94 CONT_08 Cronoprogramma

scala

STIMA INCIDENZA ONERI DI SICUREZZA

CONT_03

Allegato:

PROGETTAZIONE: ing. Stefania Rispoli

ing. Stefania Rispoli

Il R.U.P.

Protocollo

Aggiornamento

Revisione

Data Ottobre 2017

STIMA INCIDENZA SICUREZZA

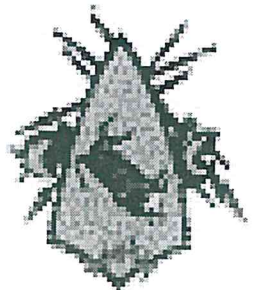
OGGETTO: LAVORI DI SISTEMAZIONE DELLA S.P. 94 E 95 - CASALDUNI
Realizzazione parata di pail A e B nel comune di Ponte

COMMITTENTE: SETTORE TECNICO - servizio viabilità 1 e connesse infrastrutture

Data, 06/11/2017

IL TECNICO

ing. Stefania RISPOLI



PROVINCIA DI BENEVENTO
Comune di Ponte

Num.Ord. TARIFA	INDICAZIONE DEI LAVORI E DELLE SOMMINISTRAZIONI	Quantità	I M P O R T I		COSTO Sicurezza	% incid.
			TOTALE	unitario		
1	Palo trivellato con sonda a rotazione in terreno di qualsiasi natura e consistenza, compreso l'attraversamento di trovanti rocciosi o argilla compatta di spessore fino 30 cm; palo ... ta regola d'arte. La misura verrà effettuata sulla lunghezza effettiva dei pali a testata rettificata Diametro 1.000 mm	520,20	161,70	84'116,34	104,04	0,124
2	Calcestruzzo durabile a prestazione garantita, con classe di consistenza S4, con dimensione massima degli aggregati di 32 mm, in conformità alle norme tecniche vigenti. Fornito e m ... i le casseforme e i ferri di armatura. Per strutture in elevazione Classe di resistenza C28/35 Classe di esposizione XC3	60,24	138,08	8'317,94	10,24	0,123
3	Casseforme di qualunque tipo rette o centinate per getti di conglomerati cementizi semplici o armati compreso armo, disarmante, disarmo, opere di puntellatura e sostegno fino ad un ... arte e misurate secondo la superficie effettiva delle casseforme a contatto con il calcestruzzo, per opere di fondazione	105,20	20,95	2'203,94	45,40	2,060
4	Acciaio per cemento armato B450C, conforme alle norme tecniche vigenti, tagliato a misura, sagomato e posto in opera, compresi gli sfidi, le legature, gli oneri per i previsti controlli e quant'altro necessario per dare l'opera compiuta a perfetta regola d'arte. Acciaio in barre	38'782,26	1,43	55'458,63	387,83	0,699
LAVORI A MISURA						
Parziale LAVORI A MISURA euro				150'096,85	547,51	0,365
TOTALE euro				150'096,85	547,51	0,365
A RIPORTARE						



Provincia di Benevento

Lavori di risanamento movimenti franosi in atto lungo la
S.P.N.94 "CASALDUNI"
e la
S.P.N.95 "CASALDUNI - ZINGARA MORTA"

PROGETTO ESECUTIVO

Elenco allegati:

- SP94_CONT_01_Elenco prezzi unitari
- SP94_CONT_02_Computo metrico estimativo
- SP94_CONT_03_Stima incidenza oneri di sicurezza
- SP94_CONT_04_Stima incidenza manodopera
- SP94_CONT_05_Quadro Economico
- SP94_CONT_06_Capitolato Speciale d'Appalto
- SP94_CONT_07_Schema di Contratto d'Appalto
- SP94_CONT_08_Cronoprogramma

scala

STIMA INCIDENZA MANODOPERA

CONT_04

Allegato:

PROGETTAZIONE: ing. Stefania Rispoli

ing. Stefania Rispoli

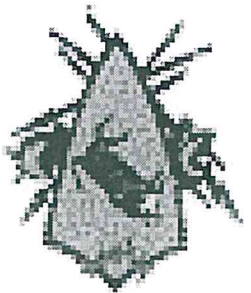
Il R.U.P.

Protocollo

Aggiornamento

Revisione

Data Ottobre 2017



PROVINCIA DI BENEVENTO
Comune di Ponte

STIMA INCIDENZA MANODOPERA

OGGETTO: LAVORI DI SISTEMAZIONE DELLA S.P. 94 E 95 - CASALDUNI
Realizzazione paratia di pali A e B nel comune di Ponte

COMMITTENTE: SETTORE TECNICO - servizio viabilità 1 e connesse infrastrutture

Data, 06/11/2017

IL TECNICO

ing. Stefania RISPOLI

Num.Ord. TARIFFA	INDICAZIONE DEI LAVORI E DELLE SOMMINISTRAZIONI	Quantità	IMPORTI		COSTO Manodopera % incid.	
			unitario	TOTALE		
E.02.030.010	Palo trivellato con sonda a rotazione in terreno di qualsiasi natura e consistenza, compreso l'attraversamento di trovanti rocciosi o argilla compatta di spessore fino 30 cm; palo ... ita regola d'arte. La misura verrà effettuata sulla lunghezza effettiva dei pali a testata rettificata Diametro 1.000 mm	520,20	161,70	84.116,34	9.732,26	11,570
E.03.010.030	Calcestruzzo durabile a prestazione garantita, con classe di consistenza S4, con dimensione massima degli aggregati di 32 mm, in conformità alle norme tecniche vigenti. Fornito e m ... i le casseforme e i ferri di armatura. Per strutture in elevazione Classe di resistenza C28/35 Classe di esposizione XC3	60,24	138,08	8.317,94	910,81	10,950
E.03.030.010	Casseforme di qualunque tipo rette o centrate per getti di conglomerati cementiti semplici o armati compreso armo, disarmante, disarmo, opere di puntellatura e sostegno fino ad un ... arte e misurate secondo la superficie effettiva delle casseforme a contatto con il calcestruzzo, per opere di fondazione	105,20	20,95	2.203,94	1.490,75	67,640
E.03.040.010	Acciaio per cemento armato B450C, conforme alle norme tecniche vigenti, tagliato a misura, sagomato e posto in opera, compresi gli sfilidi, le legature, gli oneri per i previsti controlli e quant'altro necessario per dare l'opera compiuta a perfetta regola d'arte. Acciaio in barre	38.782,26	1,43	55.458,63	16.892,70	30,460
Parziale LAVORI A MISURA euro				150.096,85	29.026,52	19,339
TOTALE euro				150.096,85	29.026,52	19,339
A RIPORTARE						
RIPORTO						

Num.Ord. TARIFFA	INDICAZIONE DEI LAVORI E DELLE SOMMINISTRAZIONI	IMPORTI TOTALE	COSTO Manodopera	incid. %
M:001	LAVORI A MISURA euro S.P. 94 euro	150.096,85	29.026,52	19,339
M:001.001	paratia A euro	74.087,64	14.356,38	19,378
M:001.002	paratia B euro	76.009,21	14.670,14	19,300
TOTALE euro		150.096,85	29.026,52	19,339
Riepilogo Strutturale CATEGORIE				
<p>Il Tecnico ing. Stefania RISPOLI</p> <p>Data, 06/11/2017</p>				
A R I P O R T A R E				
R I P O R T O				



Provincia di Benevento

Lavori di risanamento movimenti franosi in atto lungo la
S.P.N.94 "CASALDUNI"
e la
S.P.N.95 "CASALDUNI - ZINGARA MORTA"

PROGETTO ESECUTIVO

Elenco allegati:

- SP94 CONT_01 Elenco prezzi unitari
- SP94 CONT_02 Computo metrico estimativo
- SP94 CONT_03 Stima incidenza oneri di sicurezza
- SP94 CONT_04 Stima incidenza manodopera
- SP94 CONT_05 Quadro Economico
- SP94 CONT_06 Capitolato Speciale d'Appalto
- SP94 CONT_07 Schema di Contratto d'Appalto
- SP94 CONT_08 Cronoprogramma

CONT_05

Allegato:

QUADRO ECONOMICO

scala

PROGETTAZIONE: ing. Stefania Rispoli

ing. Stefania Rispoli

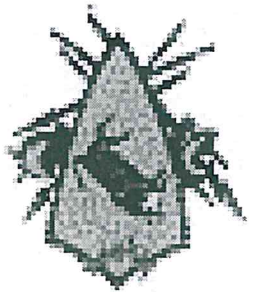
Il R.U.P.

Data Ottobre 2017

Revisione

Aggiornamento

Protocollo



PROVINCIA DI BENEVENTO
Comune di Ponte

QUADRO ECONOMICO

OGGETTO: LAVORI DI SISTEMAZIONE DELLA S.P. 94 E 95 - CASALDUNI
Realizzazione paratia di pali A e B nel comune di Ponte

COMMITTENTE: SETTORE TECNICO - servizio viabilità 1 e connesse infrastrutture

Data, 06/11/2017

IL TECNICO
ing. Stefania RISPOLI



€ 200 000,00

totale somme a disposizione dell'amministrazione € 49 903,15

€ 225,00

€ 2 514,71

€ 2 711,62

€ 4 961,98

€ 3 494,48

€ 2 974,05

€ 33 021,31

B) SOMME A DISPOSIZIONE DELL'AMMINISTRAZIONE

B.1) I.V.A. sui lavori

B.2) spese tecniche (geologo)

B.3) spese tecniche (strutturista)

B.4) indagini geologiche

B.5) art. 113 d.lgs 50/2016

B.6) IVA su spese tecniche ed indagini

B.7) contributo ANAC



A.3) importo lavori al netto degli oneri di sicurezza e manodopera (non soggetto a ribasso d'asta) € 120 522,82

A.2) importo manodopera (soggetto a ribasso d'asta) € 29 026,52

A.1) importo oneri di sicurezza (non soggetto a ribasso d'asta) € 547,51

di cui:

importo paratia A - S.P. 94

importo paratia B - S.P. 94

A) IMPORTO LAVORI

TOTALE LAVORI € 150 096,85

€ 76 009,21

€ 74 087,64