

COMUNE DI SOLOPACA

PROVINCIA DI BENEVENTO



Progetto Esecutivo

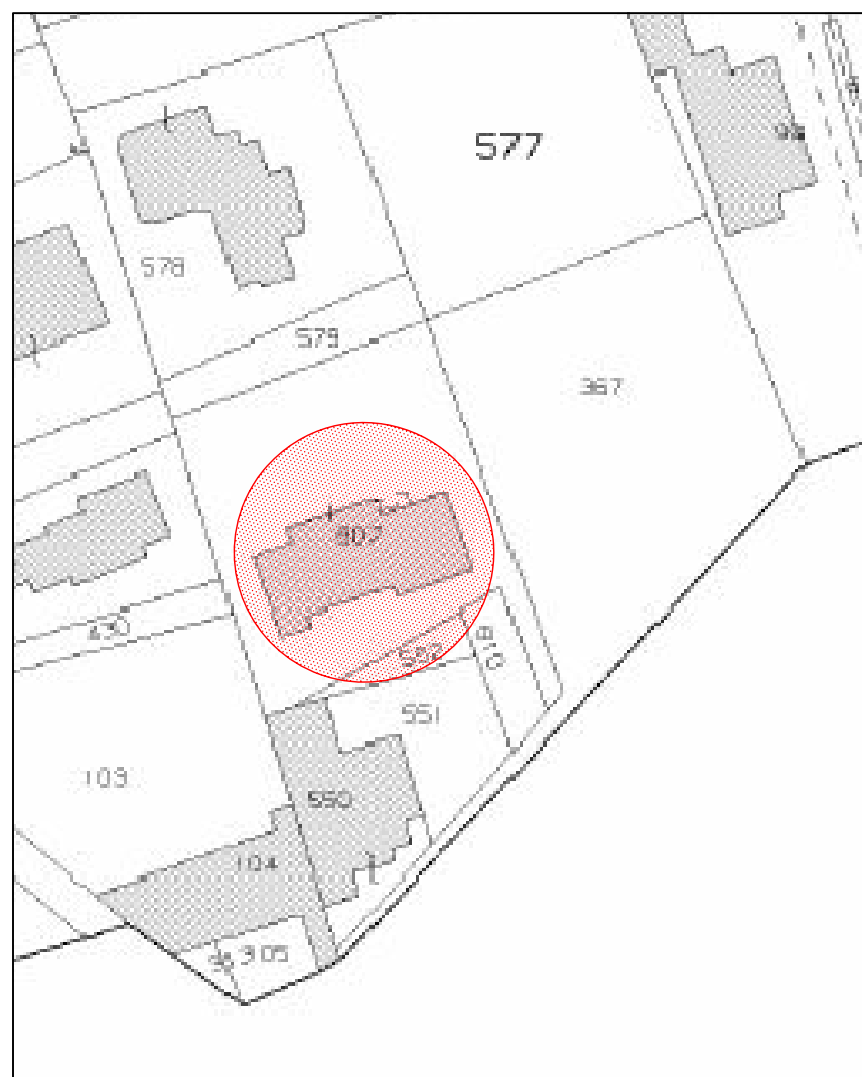


**LAVORI DI MANUTENZIONE
STRAORDINARIA E MESSA IN
SICUREZZA DELLA CASERMA DEI
CARABINIERI I LOTTO FUNZIONALE**

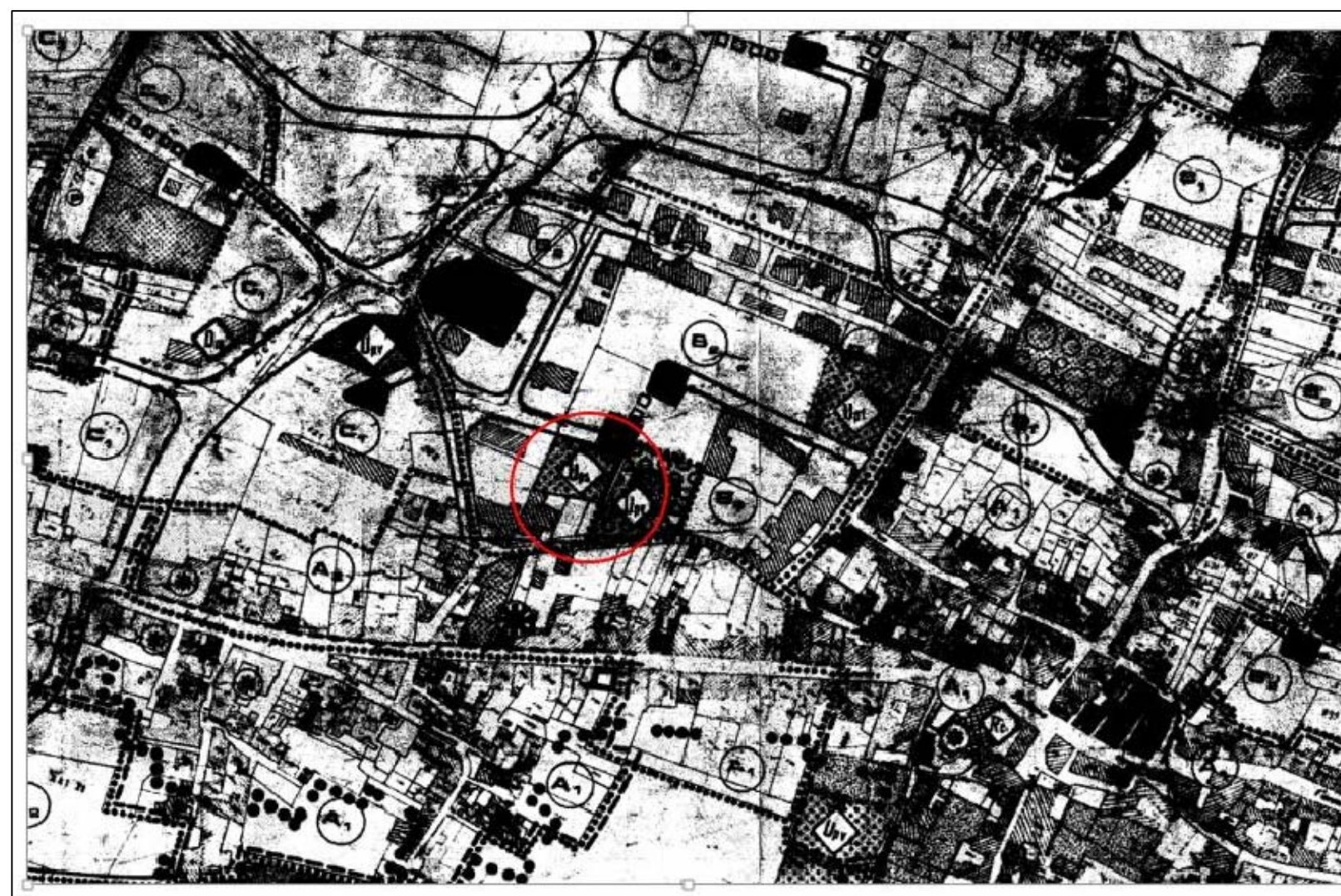
Elaborato 03

INQUADRAMENTO TERRITORIALE

L'U.T.C.



STRALCIO CATASTALE 1/1000 P.lla 807



STRALCIO PRG VIGENTE ZONA B2

Comune di: SOLOPACA	GRAFICI di Progetto	
CASERMA DEI CARABINIERI	Tav. PR-03	Inquadramento Territoriale

L' U.T.C.