

COMUNE DI GUARDIA SANFRAMONDI

(PROVINCIA DI BENEVENTO)

PROGETTO lavori di messa in sicurezza IDRAULICA -IDROGEOLOGICA Ambientale Forestale Alveo Torrente RATELLO - che interessa l'Abitato Zona via Parallela - Zona piazza Municipio - Zona Piazza - Salita Campopiano - via Costarelle - strade via S.Francesco e zona circostante Santuario Madonna dell'Assunta di GUARDIA SANFRAMONDI (BN)

Fase progettuale

PRELIMINARE 

DEFINITIVO 

ESECUTIVO 

Allegato N°	Descrizione tavola	Scala:
6	Planimetria Interventi	1:2000

IL PROGETTISTA
(Responsabile Area Tecnica)



Visti ed approvazioni:



IL SINDACO
Florianza Panza



COMUNE DI GUARDIA SANFRAMONDI
(PROVINCIA DI BENEVENTO)

PROGETTO lavori di messa in sicurezza IDRAULICA -IDROGEOLOGICA Ambientale Forestale Alveo Torrente RATELLO - che interessa l'Abitato Zona via Parallela - Zona piazza Municipio - Zona Piazza - Salita Campopiano - via Costarelle - strade via S. Francesco e zona circostante Santuario Madonna dell'Assunta di GUARDIA SANFRAMONDI (BN)

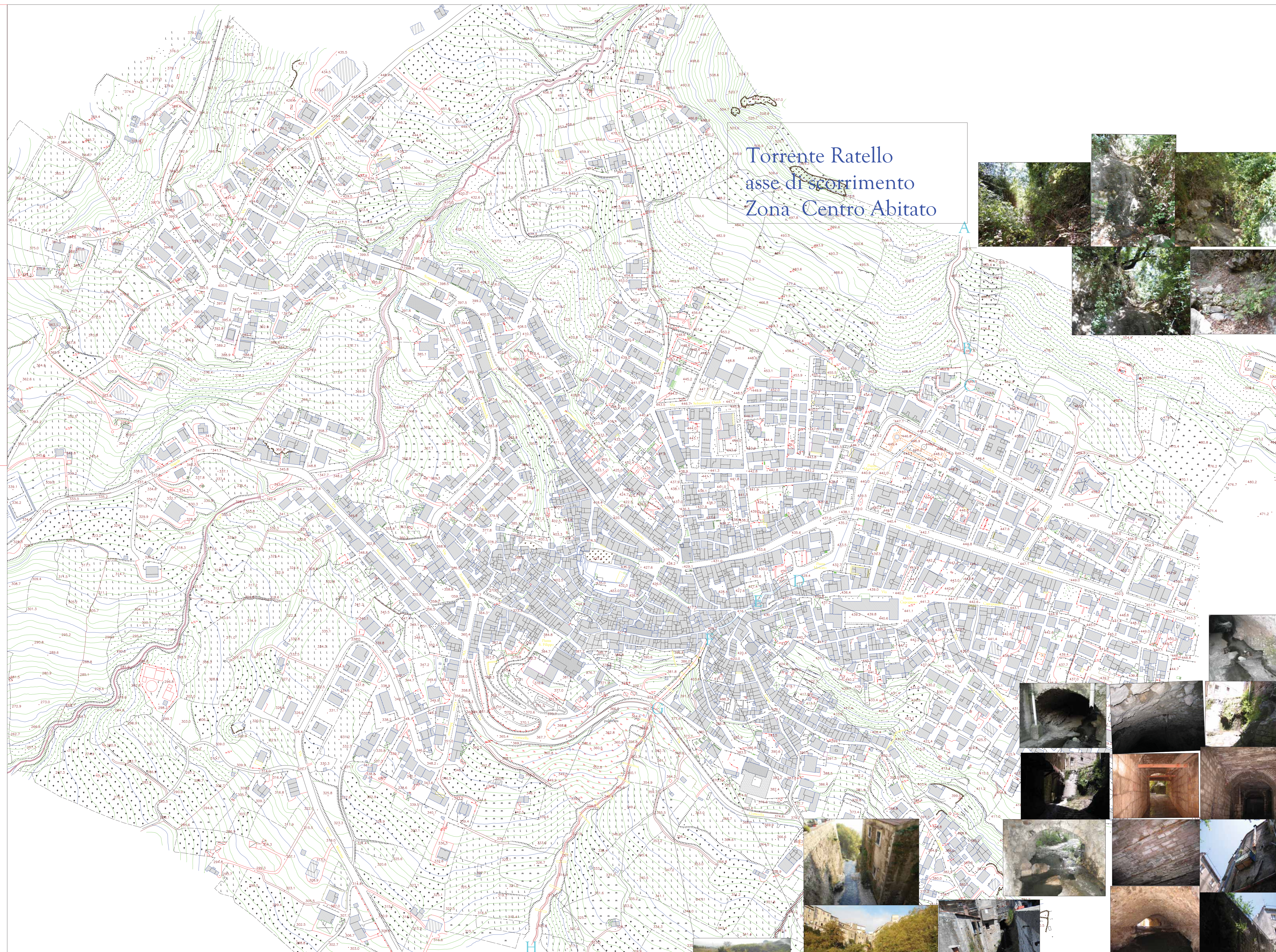
Fase progettuale

PRELIMINARE  DEFINITIVO  ESECUTIVO 

Allegato N°	Descrizione tavola	Scala:
6	Planimetria Interventi	1:2000

IL PROGETTISTA
(Responsabile Area Tecnica)

dati ed approssimazioni:



Torrente Ratello
asse di scorrimento
Zona Centro Abitato

S.P. 88
CALVESE

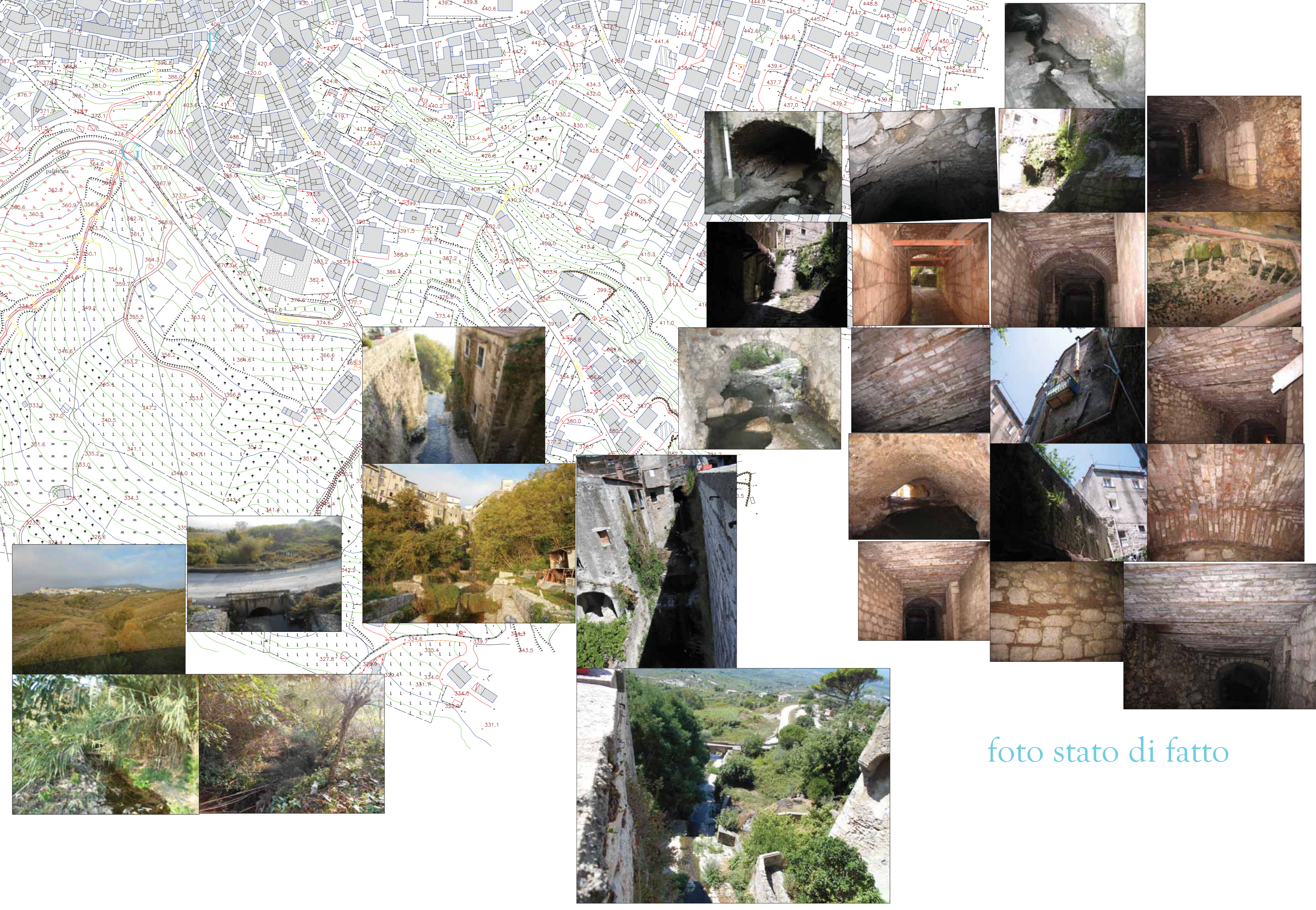


foto stato di fatto