



**PROGETTO ESECUTIVO**

(artt.33-43 D.P.R. 5 ottobre 2010 n. 207)

Lavori di risanamento frana in prossimità dell'ex complesso alberghiero "La Roccia delle Rose" lungo la S.P. n.1 Ciardelli - tratto Benevento - San Leucio del Sannio.



- REL.01 - relazione generale
- REL.02 - indagini e sondaggi
- REL.03 - relazione geologica
- REL.04 - relazione geotecnica
- REL.05 - relazione sui materiali
- REL.06 - relazione sulle fondazioni
- REL.07 - relazione di calcolo
- REL.08 - piano di manutenzione dell'opera
- REL.09 - piano di sicurezza e coordinamento
- REL.10 - cronoprogramma

- CONT.01 - computo metrico estimativo e quadro economico
- CONT.02 - elenco prezzi unitario
- CONT.03 - stima incidenza manodopera
- CONT.04 - stima incidenza sicurezza
- CONT.05 - capitolato speciale d'appalto e schema di contratto d'appalto

- TAV.01 - stralcio strumento urbanistico
- TAV.02 - corografia generale 1:25.000
- TAV.03 - stralcio aerofotogrammetrico 1:2.000
- TAV.04 - stralcio catastale 1:2.000
- TAV.05 - planimetria e sezioni stato attuale 1:200
- TAV.06 - planimetria e sezioni di progetto 1:200
- TAV.07 - sezioni - particolari costruttivi- carpenterie
- TAV.08 - grafici delle sollecitazioni - degli spostamenti - stabilità

**TAV. 03**

**stralcio  
aerofotogrammetrico**

**scala**

**1:2.000**

data:

progettazione:  
 geom. **Serafino GENITO**  
 geom. **Carmine RANDELLI**  
 ing. **Stefania RISPOLI**

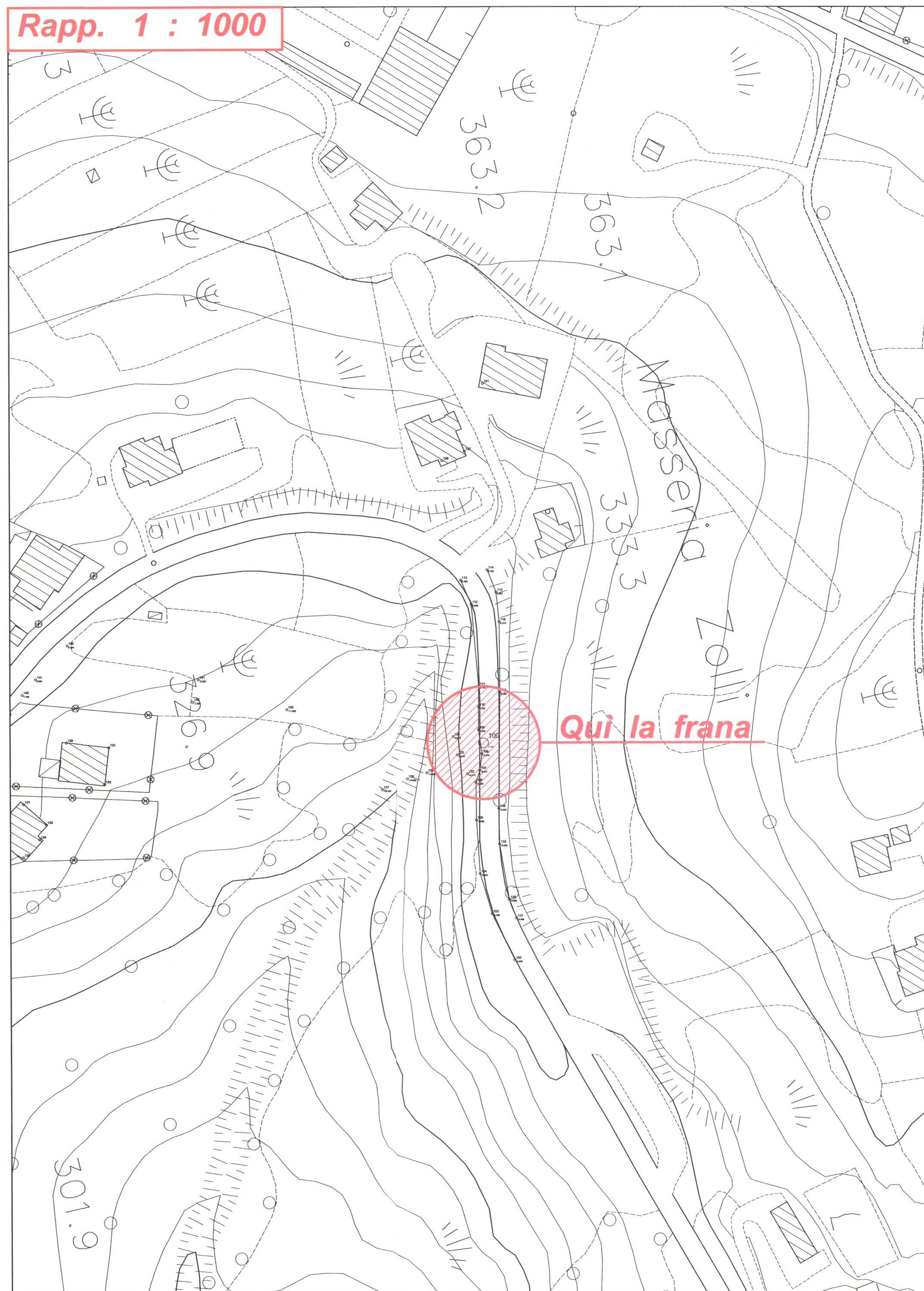
Responsabile del procedimento:  
 ing. **Stefania RISPOLI**

Direttore

**Rapp. 1 : 5000**



**Rapp. 1 : 1000**



**Qui la frana**