



PROGETTO ESECUTIVO

(artt.33-43 D.P.R. 5 ottobre 2010 n. 207)

Lavori di risanamento frana in prossimità dell'ex complesso alberghiero "La Rocca delle Rose" lungo la S.P. n.1 Ciardelli - tratto Benevento - San Leucio del Sannio.



- REL.01 - relazione generale
- REL.02 - indagini e sondaggi
- REL.03 - relazione geologica
- REL.04 - relazione geotecnica
- REL.05 - relazione sui materiali
- REL.06 - relazione sulle fondazioni
- REL.07 - relazione di calcolo
- REL.08 - piano di manutenzione dell'opera
- REL.09 - piano di sicurezza e coordinamento
- REL.10 - cronoprogramma

TAV. 07

sezioni particolari costruttivi carpenterie

- CONT.01 - computo metrico estimativo e quadro economico
- CONT.02 - elenco prezzi unitario
- CONT.03 - stima incidenza manodopera
- CONT.04 - stima incidenza sicurezza
- CONT.05 - capitolato speciale d'appalto e schema di contratto d'appalto

- TAV.01 - stralcio strumento urbanistico
- TAV.02 - corografia generale 1:25.000
- TAV.03 - stralcio aerofotogrammetrico 1:2.000
- TAV.04 - stralcio catastale 1:2.000
- TAV.05 - planimetria e sezioni stato attuale 1:200
- TAV.06 - planimetria e sezioni di progetto 1:200
- TAV.07 - sezioni - particolari costruttivi- carpenterie
- TAV.08 - grafici delle sollecitazioni - degli spostamenti - stabilità

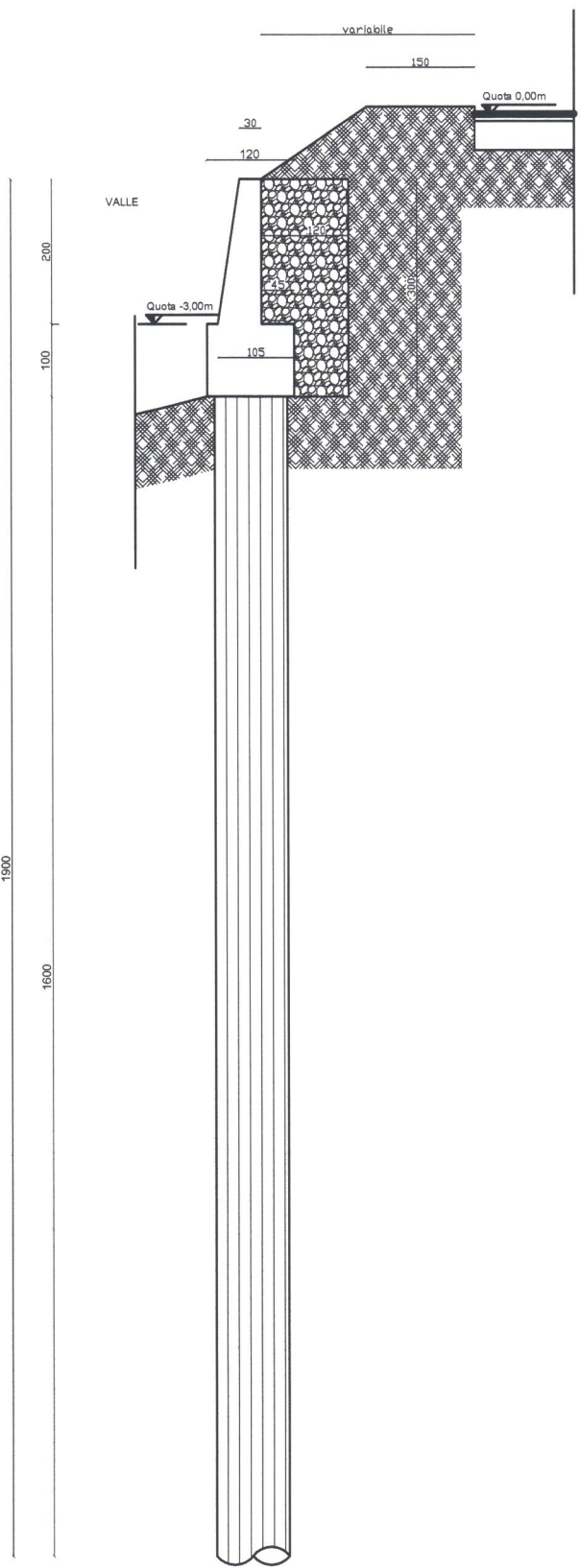
data:

progettazione:
 geom. Sarafino GENITO
 geom. Carmine RANDELLI
 ing. Stefania RISPOLI

Responsabile del procedimento:
 ing. Stefania RISPOLI

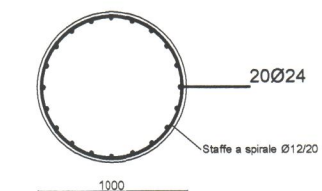
SEZIONE

Scale 1:100



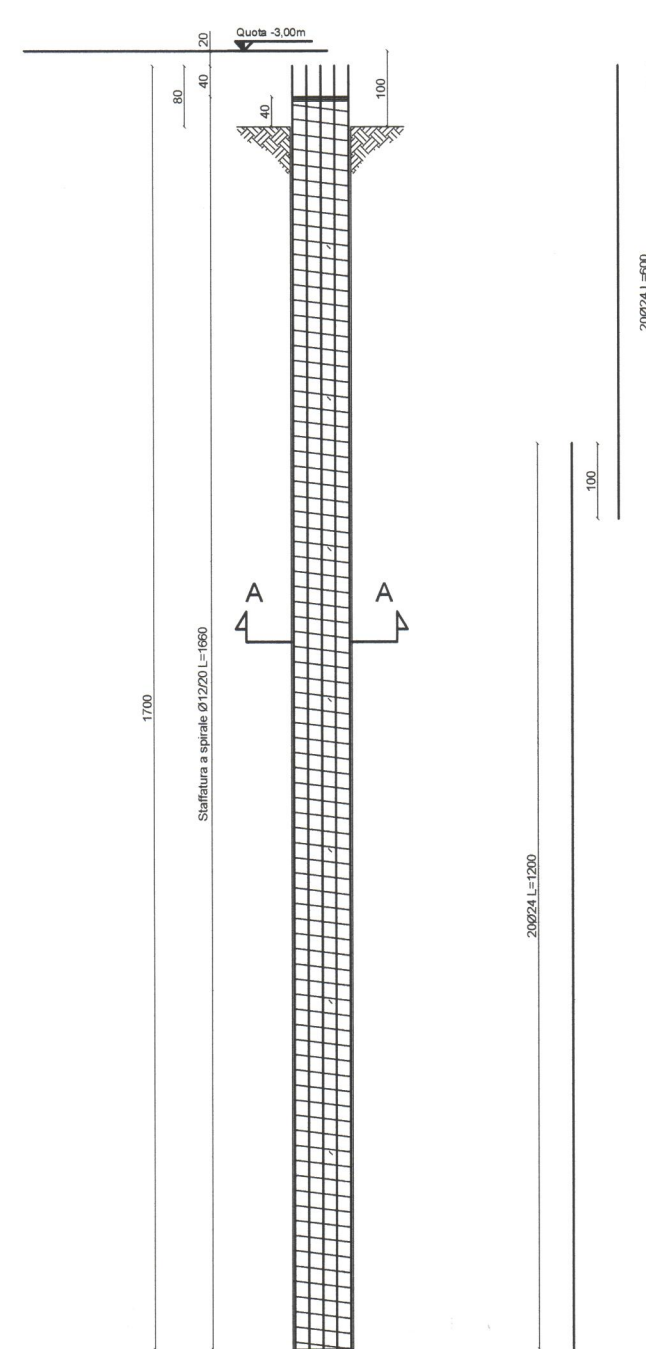
Armatura palo sez. A-A

Scale 1:50



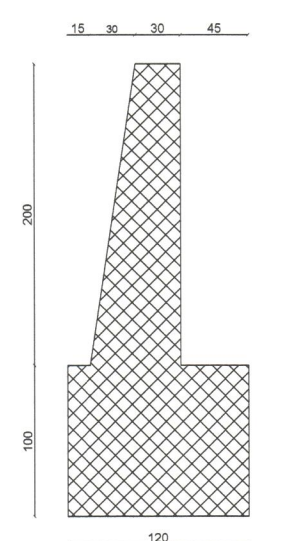
ARMATURA PALO

Scale 1:100



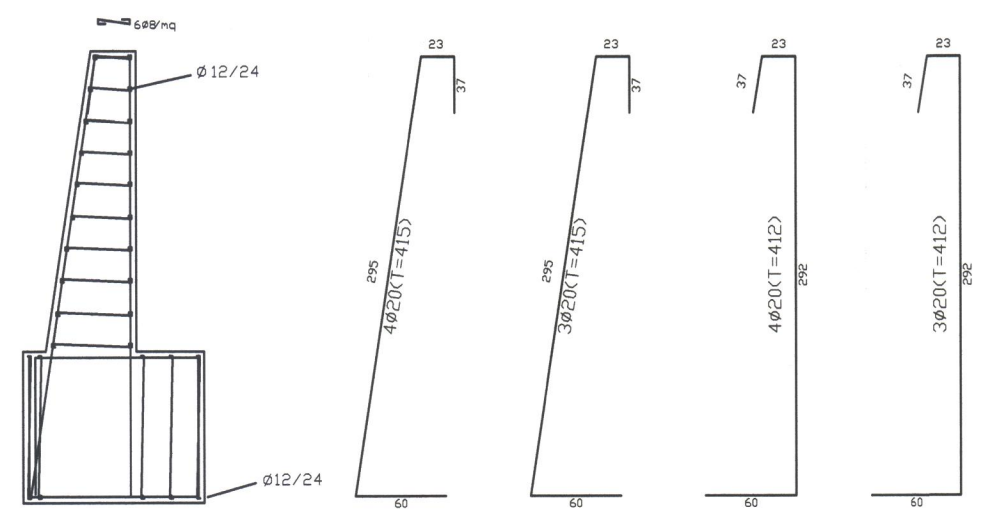
CASSERATURA CORDOLO-MURO

Scale 1:50

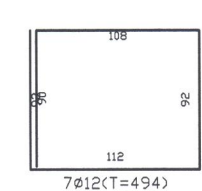


ARMATURA CORDOLO-MURO

Scale 1:50



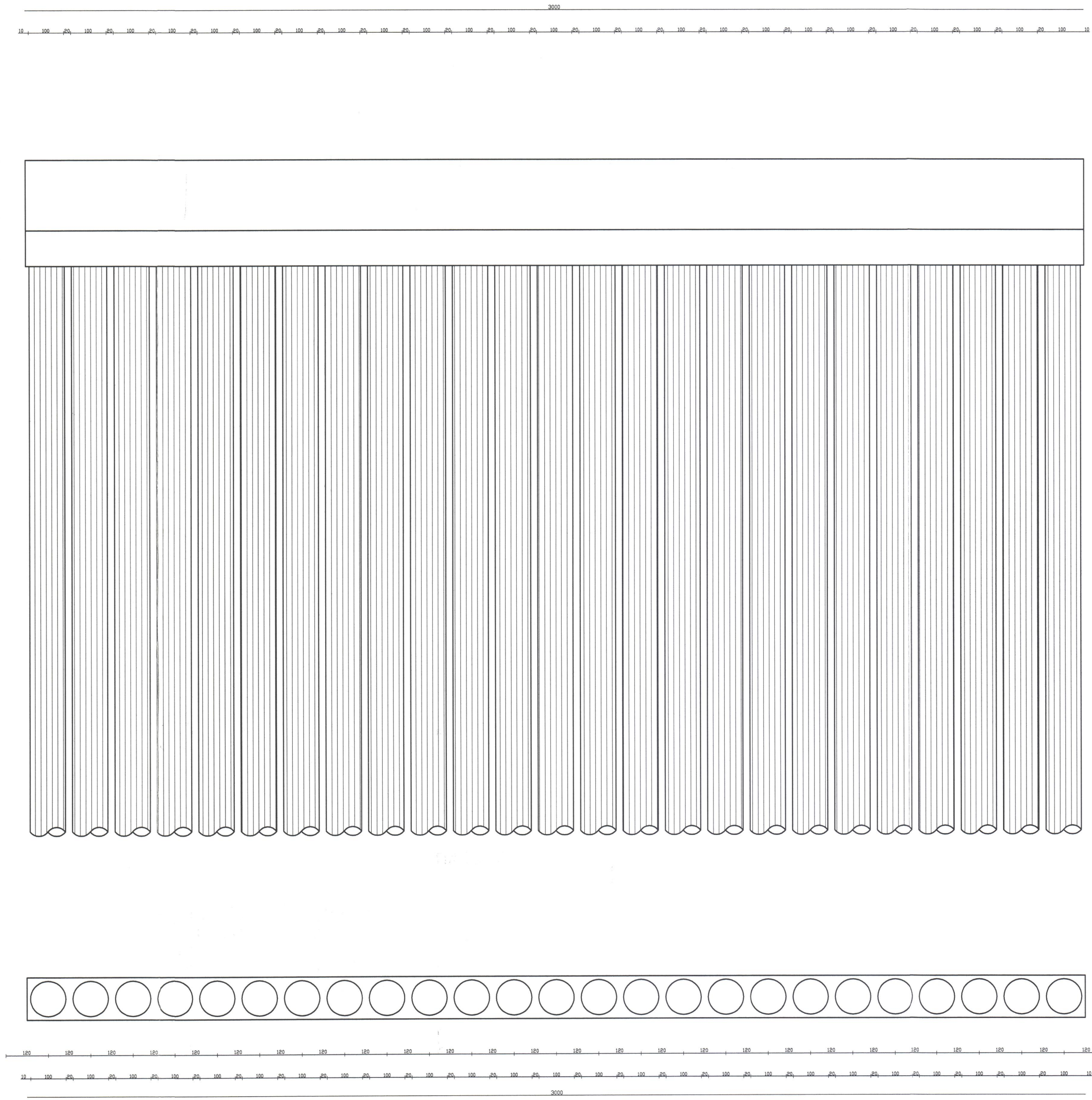
Staffe Ø12/15



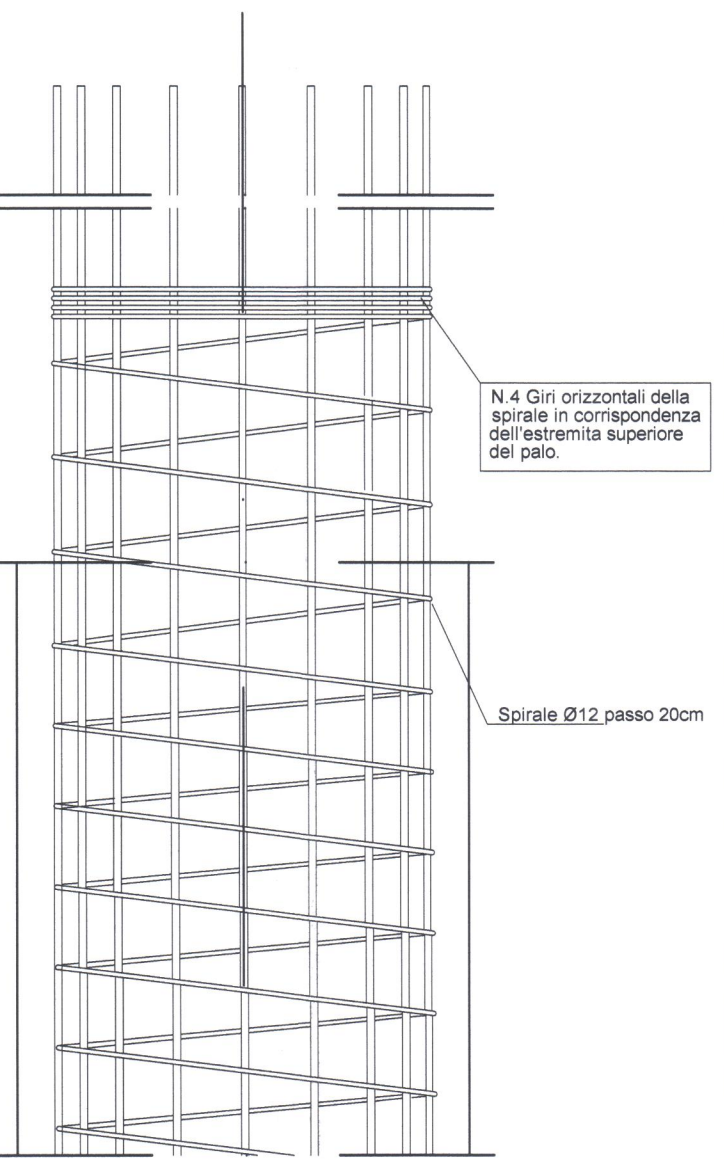
PRESCRIZIONI MATERIALI
 Calcesiruzzo = C 25/30
 Acciaio = B450C

VISTA FRONTALE

Scale 1:100

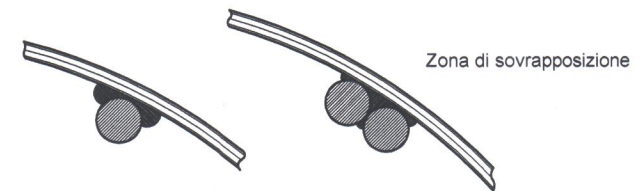


PARTICOLARE ESTREMITA' PALO



Ø1000 Diametro esterno del palo

PARTICOLARE SALDATURE



I ferri longitudinali devono essere saldati a punti alternati alla spirale esterna. Le cerchiature di estremità saranno invece saldate a ciascuna barra longitudinale e le saldature eseguite nel modo specificato in figura.