

COMUNE DI GUARDIA SANFRAMONDI (BN)
VIA MUNICIPIO N. 1

C.A.P. 82034 *Servizio Tecnico – Manutentivo*
Tel. 0824/817436 - FAX 0824 817400

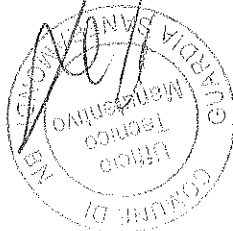
SERVIZIO TECNICO MANUTENTIVO
UFFICIO AMBIENTE

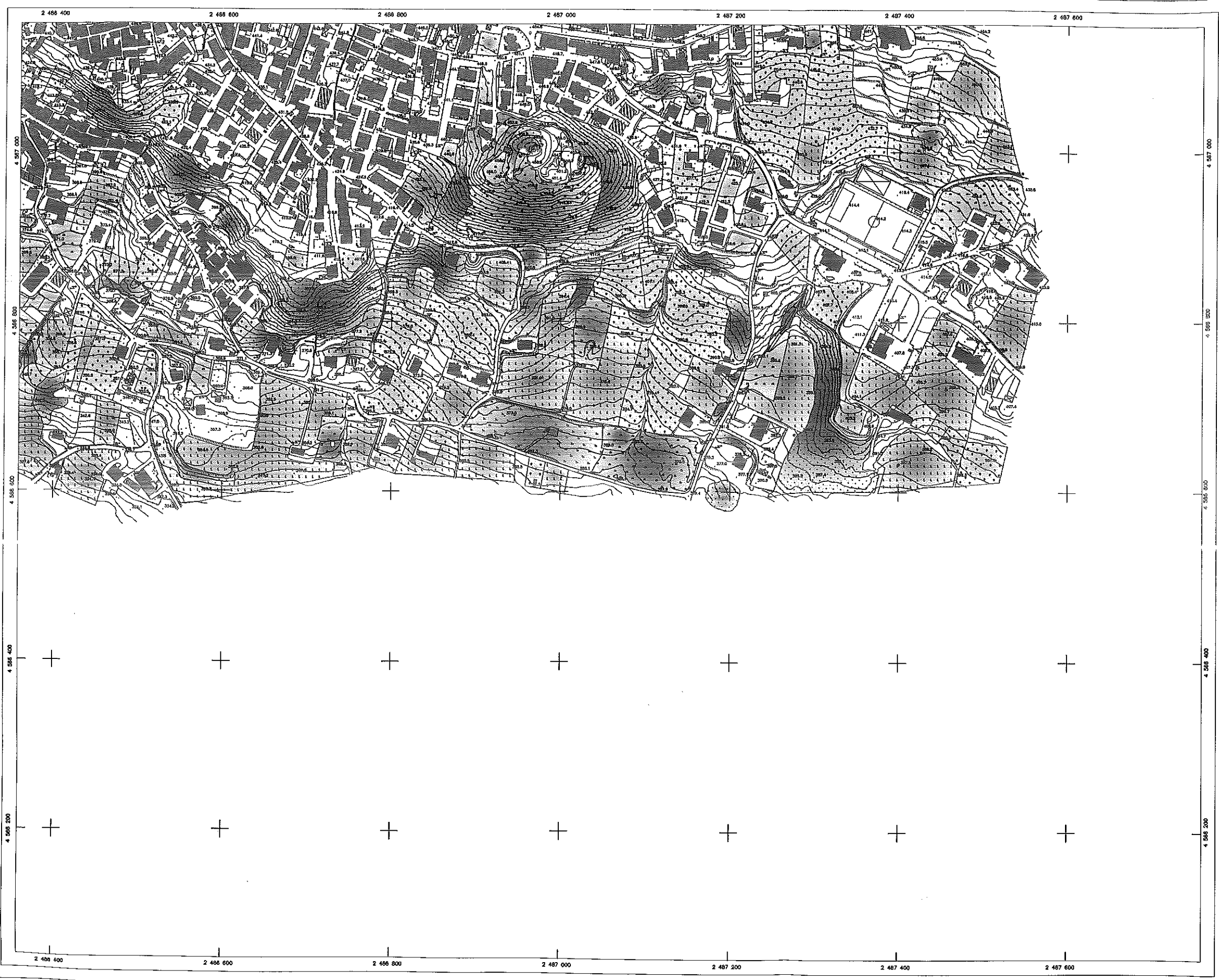
**Servizio di raccolta, trasporto e conferimento R.S.U.
ed assimilati e Servizio di Spazzamento di strade e Piazze Pubbliche
mediante sistema di raccolta porta a porta**

PROGETTO DI OTTIMIZZAZIONE DEL SERVIZIO DI IGIENE URBANA.

GRAFICI DEL TERRITORIO

Il TECNICO
Arch. Luca Sebastianelli





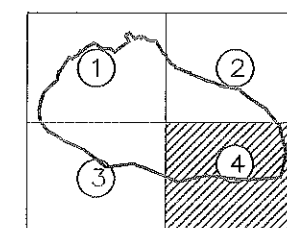
COMUNE DI
GUARDIA SANFRAMONDI

PROVINCIA DI BENEVENTO

CARTA USO DEL SUOLO

Tavola n°4

Scala 1:2000



COSTANTI DI TRASFORMAZIONE			
Coordinate	UTM-E.A. 00	UTM-E.A. 00	UTM-E.A. 00
Gauss-Boaga (Roma 48)	UTM-E.A. 00	-3 288 840	194
Gauss-Boaga (Roma 49)	UTM-E.A. 04	-3 282 208	-4
UTM-E.A. 04	UTM-E.A. 00	69	194

DATI INFORMATIVI
RAPPRESENTAZIONE CARTOGRAFICA: Conforme di Gauss-Boaga
SISTEMA DI RIFERIMENTO: Nazionale Gauss-Boaga
ALTIMETRIA: Riferito al livello medio del mare (Mareografo di Genova 1942)
EQUIDISTANZA: Curve di livello ordinarie 5 m (per le curve tratteggiate 2,5 m)

DECLINAZIONE MAGNETICA, CONVERGENZA E VALORE DI DEFORMAZIONE LINEARE AL CENTRO DELL'EDIFICAMENTO	SITUAZIONE 1:50 000 IGM		
	404	405	406
$\delta = 1^{\circ}30'32''$ $\gamma = -0^{\circ}10'38''$ $m = 0,0006135$	Ir	417	419
	II	418	418
	III	418	418
	IV	418	418
	Teano	Piedimonte Matese	San Giorgio la Molara
	430	431	432
	Coerata Ovest	Coerata Est	Benevento

FONTE DI BASE
Ripreso aereo del 08/04/2008
Scala media dei fotogrammi: 1:5000-6000

Il Sindaco
Nicola Ciarleglio

L'Assessore all'Urbanistica
Raffaello Garofano

Il Resp. U.T.C.
Pasquale Pigna

SEGNALI CONVENZIONALI

	Edificio civile, scuola, commerciale, pubblico
	Edificio industriale
	Edificio di culto
	Edificio in costruzione
	Rudere, semirudere
	Barocco
	Torretta
	Stallo stabile

	Oggetto monumentale
	Resti Archeologici
	Recinzione, palizzata
	Muro divisorio
	Muro di sostegno
	Muro a secco
	Slope
	Traliccio

	Cabina elettrica
	Ciglia o piede di scarpata artificiale
	Ciglia o piede di scarpata naturale
	Torre, ciminiero, forno, antenna
	Palo
	Fonale
	Piazza
	Caverna, grotto

	Sorgente
	Monumento non rappresentabile
	Vasca, cisterna, non rapp.
	Silo non rappresentabile
	Canoletta sopraelevata
	Acquedotto sopraelevato
	Acquedotto sotterraneo
	Corso d'acqua rappresentabile (fiume)

	Corso d'acqua non rappresentabile
	Corso d'acqua sotterraneo
	Canoletta irrigua o di scolo
	Vasca, cisterna, piscina
	Autostrada, superstrada
	Viabilità asfaltata con marciapiedi
	Ponte, viadotto
	Viabilità in costruzione

	Sentiero
	Mulattiera
	Limite di coltura
	Alveo
	Albero isolato
	Filare di vitigni
	Filare di viti

	Filare di olivi
	Filare di frutteto
	Bosco
	Vigneto
	Oliveto
	Frutteto
	Roccia
	Sabbia, ghiaione

	Asse binario scartamento ordinario
	Asse binario scartamento ridotto
	Asse binario in costruzione
	Asse binario in disuso
	Limite binario ferroviario
	Curva di livello direttrice incerta
	Curva di livello ordinario

	Curva di livello ordinario incerta
	Curva di livello ausiliarie
	Punto quotato
	Altezza edificio
	Vertice I.G.M.
	Coposalto I.G.M.
	Punto appoggio fotogrammetrico
	Punto topografico (solo quota)

	Uso del Suolo Seminativo
	Uso del Suolo Cespugli
	Uso del Suolo Frutteto
	Uso del Suolo Bosco
	Uso del Suolo Vigneto

DITTA ESECUTRICE
Geosystem sas
Via Nazionale Appia 141
83010 Roccaraso (AV)
Tutti i diritti di riproduzione e di elaborazione
"riservati" al Comune di Guardia Sanframondi.

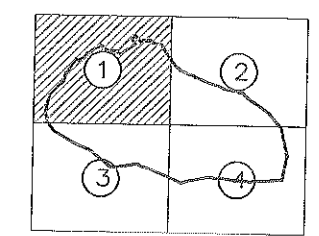
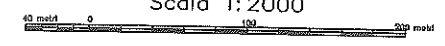


COMUNE DI
GUARDIA SANFRAMONDI
PROVINCIA DI BENEVENTO

CARTA USO DEL SUOLO

Tavola n°1

Scala 1:2000



COSTANTI DI TRASFORMAZIONE			
DA	A	Δ E	Δ N
Carta-Base (Scala 40)	UTM-EA. 50	-3 019 810	180
UTM-50E 84	UTM-EA. 50	00	184

DATI INFORMATIVI
RAPPRESENTAZIONE CARTOGRAFICA: Conforme di Gauss-Boaga
SISTEMA DI RIFERIMENTO: Nazionale Gauss-Boaga
ALTIMETRIA: Riferito al livello medio del mare (Micrografo di Genova 1942)
EQUIDISTANZA: Curve di livello ordinarie 5 m (per le curve tratteggiate 2,5 m)

DIREZIONE MAGNETICA, CONVERGENZA E ANGOLI DI DEFLESSIONE TRIVALE AL CENTRO DELL'ELEMENTO	SITUAZIONE 1:50 000 IGM		
	404	405	406
$\delta = 1'30''32'$ $\gamma = -0'15''38'$ $\mu = 0,000110$	Ischia	Composico	Rocca
	417	418	419
	Torino	Piedimonte Matese	San Giorgio la Molara
	430	431	432
	Caserta Ovest	Caserta Est	Benevento
	La declinazione magnetica è al 1° Gennaio 2000 e varia annualmente di $\pm 0'30''$		

FONTI DI BASE
Ripresa aerea del 06/04/2008
Scala media dei fotogrammi: 1:5000-6000

Il Sindaco
Nicola Ciorlegio

L'Assessore all'Urbanistica
Raffaele Garafano

Il Resp. U.T.C.
Pasquale Pigna

SEGNALI CONVENZIONALI

	Edificio civile, scuola, commerciale, pubblico
	Edificio industriale
	Edificio di culto
	Edificio in costruzione
	Rudere, semidistrutto
	Barroca
	Tettoia
	Serra stabile

	Oggetto monumentale
	Reperti Archeologici
	Recinzioni, palizzata
	Muro divisorio
	Muro di sostegno
	Muro a secco
	Sloppe
	Traliccio

	Cabina elettrica
	Ciglio e piede di scarpata artificiale
	Ciglio e piede di scarpata naturale
	Torre, ciminiera, fomo, antenna
	Palo
	Fanale
	Piazza
	Caverna, grotta

	Sergente
	Monumento non rappresentabile
	Vasca, cisterna, run rapp.
	Sito non rappresentabile
	Concreta sopraelevata
	Acquedotto sopraelevato
	Acquedotto sotterraneo
	Corso d'acqua rappresentabile (fiume)

	Corso d'acqua non rappresentabile
	Corso d'acqua sotterranea
	Carovella trigon o di scalo
	Vasca, cisterna, piscina
	Autostrada, superstrada
	Viabilità asfaltata con marciapiedi
	Ponte, viadotto
	Viabilità in costruzione

	Sentiero
	Mulattiero
	Limite di coltura
	Aiolo
	Albero isolato
	Filare di alberi
	Filare di viti

	Filare di olivi
	Filare di frutteto
	Bosco
	Vigneto
	Oliveto
	Frutteto
	Roccia
	Sabbia, ghiaione

	Asse binario scartamento ordinario
	Asse binario scartamento ridotto
	Asse binario in costruzione
	Asse binario in disuso
	Limite benchina ferroviaria
	Curva di livello direttrice incerto
	Curva di livello ordinaria

	Curva di livello ordinaria incerta
	Curva di livello ausiliaria
	Punto quotato
	Altezza edificio
	Vertice I.G.M.
	Capoguida I.G.M.
	Punto appoggio fotogrammetrico
	Punto topografico (solo quota)

	Uso del Suolo Seminativo
	Uso del Suolo Cespugli
	Uso del Suolo Frutteto
	Uso del Suolo Bosco
	Uso del Suolo Vigneto

DITTA ESECUTRICE
Geo system sas
Via Nazionale Appia 141
83010 Roccamandolfi (AV)
Tutti i diritti di riproduzione e di elaborazione
"Riservati" al Comune di Guardia Sanframondi.



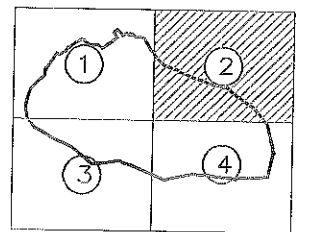
COMUNE DI
GUARDIA SANFRAMONDI

PROVINCIA DI BENEVENTO

CARTA USO DEL SUOLO

Tavola n°2

Scala 1:2000



COSTANTI DI TRASFORMAZIONE			
DA	A	Δ E	Δ N
Guar-Sanfr (Scala 40)	UTM-30Q 84	-2 620 000	-8
UTM-30Q 84	UTM-EC 80	00	194

DATI INFORMATIVI
 RAPPRESENTAZIONE CARTOGRAFICA: Conforme di Gauss-Boaga
 SISTEMA DI RIFERIMENTO: Nazionale Gauss-Boaga
 ALTIMETRIA: Riferita al livello medio del mare. (Mareografo di Genova 1942)
 EQUIDISTANZA: Curve di livello ordinarie 5 m (per le curve tratteggiate 2,5 m)

DETERMINAZIONE MAGNETICA, CONVERGENZA E MODULO DI DEFORMAZIONE LINEARE AL CENTRO DELL'ELEMENTO	SITUAZIONE 1:50 000 IGM		
	404	405	408
<p> δ = 1°30'32" γ = -0°19'28" m = 0,0099135 </p> <p> Le declinazioni magnetiche e di 1° 00' 00" 2000 e variazioni annuali di +4"38" </p>	Isernia	Composano	Riccio
	Tecce	Piedimonte Matese	San Giorgio la Molara
	430	431	432
	Caserta Ovest	Caserta Est	Benevento

FONTI DI BASE
 Ripreso opera del 08/04/2003
 Scala media del fotogrammi: 1:5000-6000

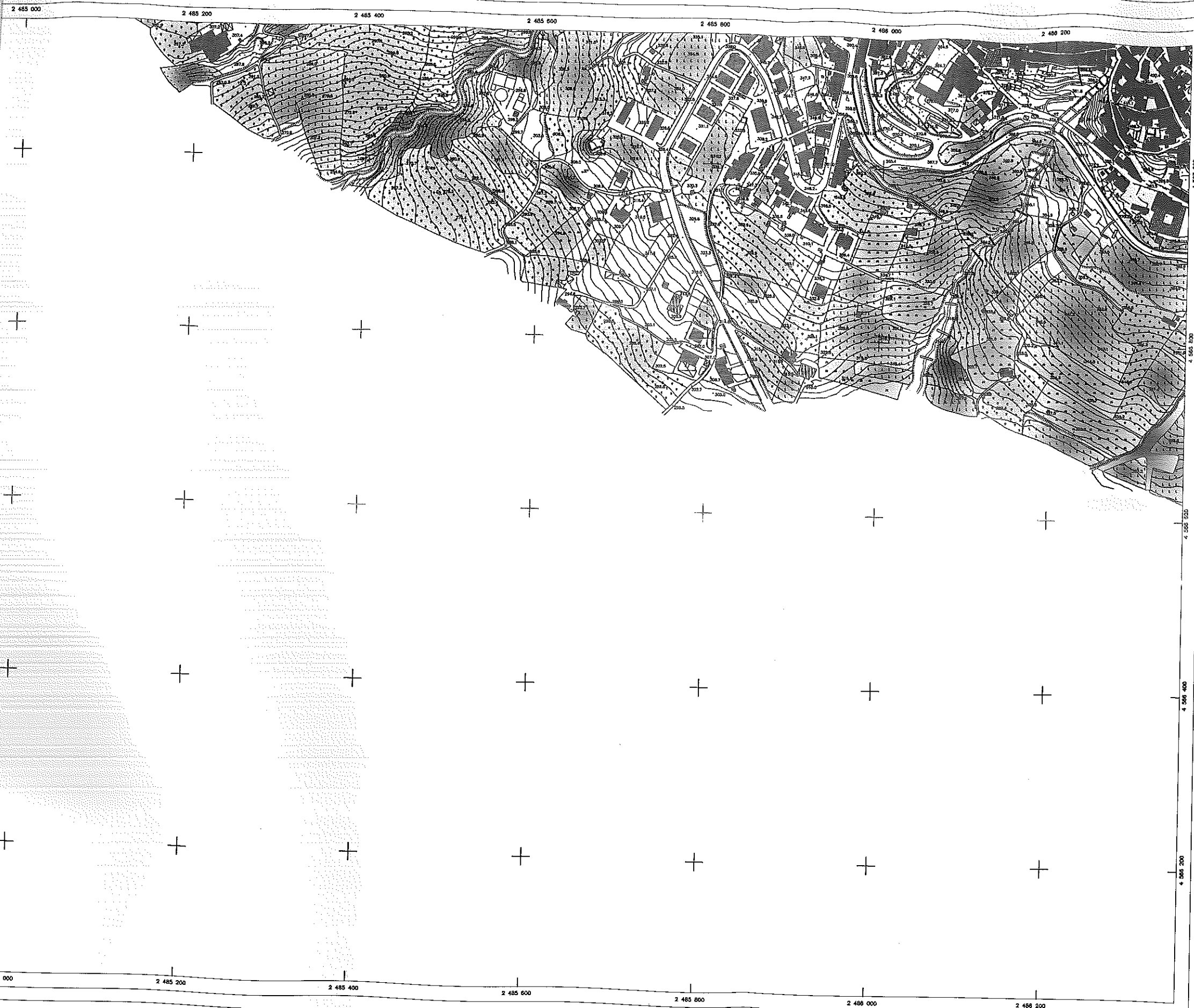
Il Sindaco
Nicola Clorleglio

L'Assessore all'Urbanistica
Raffaello Garofano

Il Resp. U.T.C.
Pasquale Pigna

SEGNII CONVENZIONALI

<ul style="list-style-type: none"> Edificio civile, scuola, commerciale, pubblico Edificio industriale Edificio di culto Edificio in costruzione Rudere, semirudere Barocca Tettiata Serro stabile 	<ul style="list-style-type: none"> Objetto monumentale Reperti Archeologici Recinzione, palizzata Muro divisorio Muro di sostegno Muro a sacco Siepe Tralicella 	<ul style="list-style-type: none"> Cabina elettrica Ciglio a piede di scarpata artificiale Ciglio a piede di scarpata naturale Torre, cimitero, forno, antenna Palo Fanale Pozzo Governa, grotto 	<ul style="list-style-type: none"> Sorgente Monumento non rappresentabile Vasca, cisterna, non rapp. Silo non rappresentabile Canalotto sopraelevato Acquedotto sopraelevato Acquedotto sotterraneo Canale d'acqua rappresentabile (fiume) 	<ul style="list-style-type: none"> Canalotto irriguo o di scolo Vasca, cisterna, piscina Autostrada, superstrada Viebbilità castellanica con marciapiedi Ponte, viadotto Viebbilità in costruzione 	<ul style="list-style-type: none"> Sentiero Mulattiero Limite di coltura Aiuola Albero isolato Fiore di alberi Fiore di viti 	<ul style="list-style-type: none"> Fiore di ulivi Fiore di frutteto Bosco Vigneto Oliveto Frutteto Roccia Sabbia, ghiaione 	<ul style="list-style-type: none"> Asse binario scartamento ordinario Asse binario scartamento ridotto Asse binario in costruzione Asse binario in disuso Limite banchina ferroviaria Curva di livello direttrice Curva di livello direttrice incerta Curva di livello ordinaria 	<ul style="list-style-type: none"> Curva di livello ordinaria incerta Curva di livello ordinaria Punto quotato Altezza edificio Vertice I.G.M. Capocella I.G.M. Punto appoggio fotogrammetrico Punto topografico (solo quota) 	<ul style="list-style-type: none"> Uso del Suolo Seminativo Uso del Suolo Caspugli Uso del Suolo Frutteto Uso del Suolo Bosco Uso del Suolo Vigneto 	<p>DTTA ESECUTIVE</p> <p>Geosystem sas</p> <p>Via Nazionale Appia 141 83010 Roccasanfrancesco (AV)</p> <p>Tutti i diritti di riproduzione e di ristampa sono riservati al Comune di Guardia Sanframondi.</p>
--	---	--	--	--	---	--	--	---	--	---



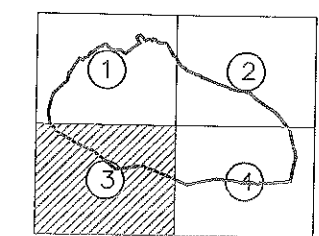
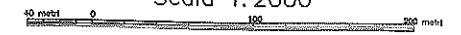
COMUNE DI
GUARDIA SANFRAMONDI

PROVINCIA DI BENEVENTO

CARTA USO DEL SUOLO

Tavola n°3

Scala 1:2000



COSTANTI DI TRASFORMAZIONE			
DA	A	A'	A''
Gauss-Boaga (Rete 40)	UTM-E8, 20	-2 018 846	100
Quora-Boaga (Rete 40)	UTM-E8, 81	-2 020 000	-8
UTM-E8, 84	UTM-E8, 80	09	164

DATI INFORMATIVI
 RAPPRESENTAZIONE CARTOGRAFICA: Conforme di Gauss-Boaga
 SISTEMA DI RIFERIMENTO: Nazionale Gauss-Boaga
 ALTIMETRIA: Riferita al livello medio del mare. (Barometro di Genova 1942)
 EQUIDISTANZA: Curve di livello ordinaria 5 m (per le curve tratteggiate 2,5 m)

DETERMINAZIONE INQUADRA CONVERGENZA E INCIDENZA DI DEFORMAZIONE LINEARE AL CENTRO DELL'ALZATO		SITUAZIONE 1:50 000 IGM		
N	W	404	405	406
117	117	Isernia	Compassano	Rocce
118	118	417	418	419
119	119	Teano	Piedimonte Matese	San Giorgio la Molara
120	120	430	431	432
121	121	Caserta Ovest	Caserta Est	Benevento

FONTI DI BASE
 Ripresa aerea del 06/04/2008
 Scala media dei fotogrammi: 1:5000-8000

Il Sindaco
Nicola Chiariglio

L'Assessore all'Urbanistica
Raffaele Garofano

Il Resp. U.T.C.
Pasquale Pigna

SEGNII CONVENZIONALI

<ul style="list-style-type: none"> Edificio civile, scuola, commerciale, pubblico Edificio industriale Edificio in costruzione Rudera, semidistrutto Baracca Tettoia Serra stabile 	<ul style="list-style-type: none"> Objetto monumentale Reperti Archeologici Recinzione, poltrona Muro divisorio Muro di sostegno Muro a secco Siepe Traliccio 	<ul style="list-style-type: none"> Cabina elettrica Ciglio e piede di scarpata artificiale Ciglio e piede di scarpata naturale Torre, ciminiera, forno, antenna Pala Fanale Pozza Caverna, grotta 	<ul style="list-style-type: none"> Sorgente Monumento non rappresentabile Vasca, cisterna, non rapp. Silo non rappresentabile Canalotto sopraelevato Acquedotto sopraelevato Acquedotto sotterraneo Corso d'acqua rappresentabile (fiume) 	<ul style="list-style-type: none"> Corso d'acqua non rappresentabile Corso d'acqua sotterranea Canalotto irriguo o di scolo Vasca, cisterna, piscina Autostrada, superstrada Viastrada asfaltata con marciapiedi Ponte, viadotto Viabilità in costruzione 	<ul style="list-style-type: none"> Sentiero Mulattiera Limite di coltura Alveolo Albero isolato Filare di alberi Fiore di vigna Fiore di ulivo Fiore di frutteto Bosco Vigneto Oliveto Frutteto Roccia Sabbia, ghiaione 	<ul style="list-style-type: none"> Asse binario scartamento ordinario Asse binario scartamento ridotto Asse binario in costruzione Asse binario in disuso Limite banchina ferroviaria Curva di livello direttrice Curva di livello direttrice incerta Curva di livello ordinaria 	<ul style="list-style-type: none"> Curva di livello ordinaria incerta Curva di livello ausiliaria Punto quotato Altezza edificio Vertice I.G.M. Caposello I.G.M. Punto appoggio fotogrammetrico Punto topografico (solo quota) 	<ul style="list-style-type: none"> Uso del Suolo Seminativo Uso del Suolo Cespugli Uso del Suolo Frutteto Uso del Suolo Bosco Uso del Suolo Vigneto 	<p>DITTA ESSECURICE Geosystem.sas Via Nazionale Appia 141 83010 Roccasalerno (AV) Tutti i diritti di riproduzione e di elaborazione "Riservati" al Comune di Guardia Sanframondi.</p>
---	---	---	---	---	--	--	--	--	--