



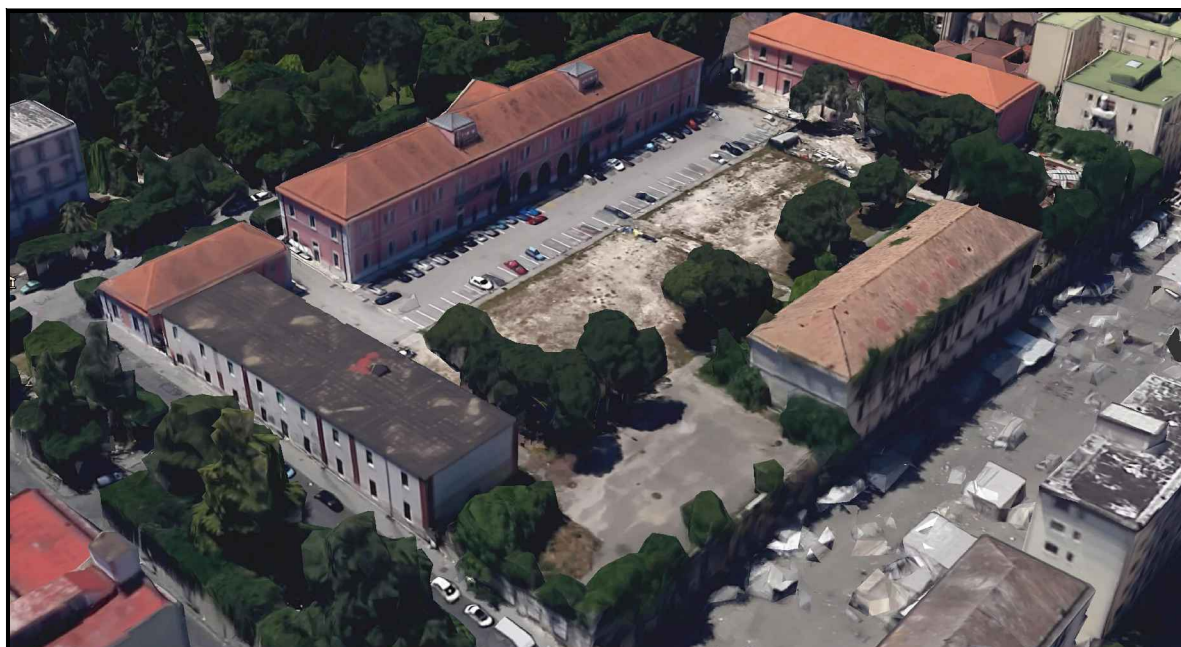
PROVINCIA DI BENEVENTO

SETTORE EDILIZIA PUBBLICA -
EDILIZIA SCOLASTICA



Comune di Benevento

Progetto per la realizzazione di un Parcheggio automatizzato nel
cortile interno dell'ex Caserma Guidoni



PROGETTAZIONE:

Arch. Gaetano Caporaso

SUPPORTO TECNICO:

Sannio Europa SCARL
Area Pianificazione Territoriale

Arch. Samantha Calandrelli
Geom. Vittorio A. D'Onofrio

**RESP. LE UNICO DEL
PROCEDIMENTO**

Ing. Angelo Carmine Giordano

**PROGETTO DI FATTIBILITA'
TECNICA ED ECONOMICA**

*Inquadramento Territoriale
Aerofotogrammetria*

TAV. B1a

IL DIRIGENTE

Ing. Salvatore Minicozzi



PROVINCIA DI BENEVENTO

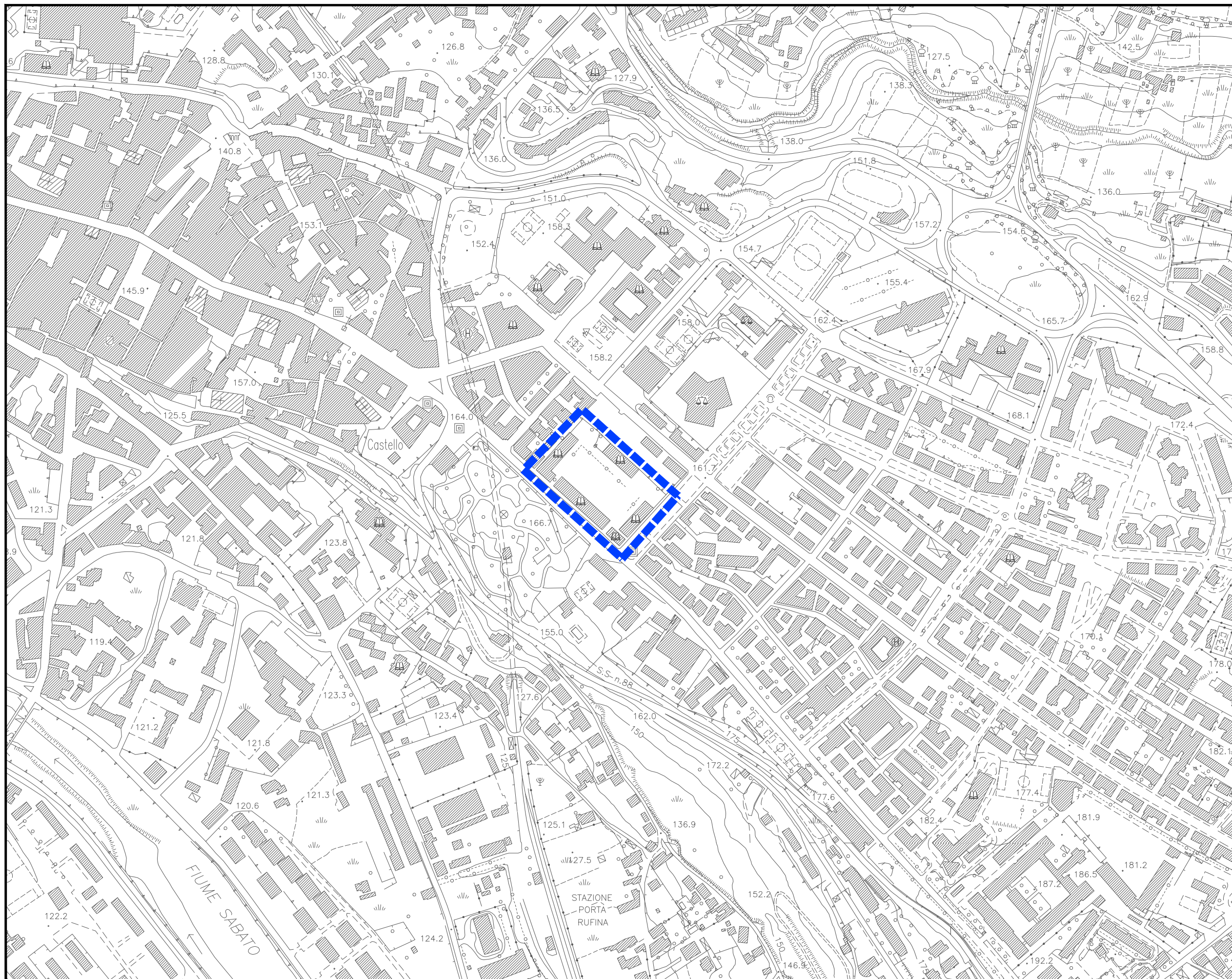
SETTORE EDILIZIA PUBBLICA - EDILIZIA SCOLASTICA

Progetto per la realizzazione di un Parcheggio automatizzato nel cortile interno dell'ex Caserma Guidoni

INQUADRAMENTO TERRITORIALE
AEROFOTOGRAMMETRIA

Legenda:

 Area d'Intervento



scala 1:5.000 | base cartogr. C.T.R.

Tavola | PD B1a

