



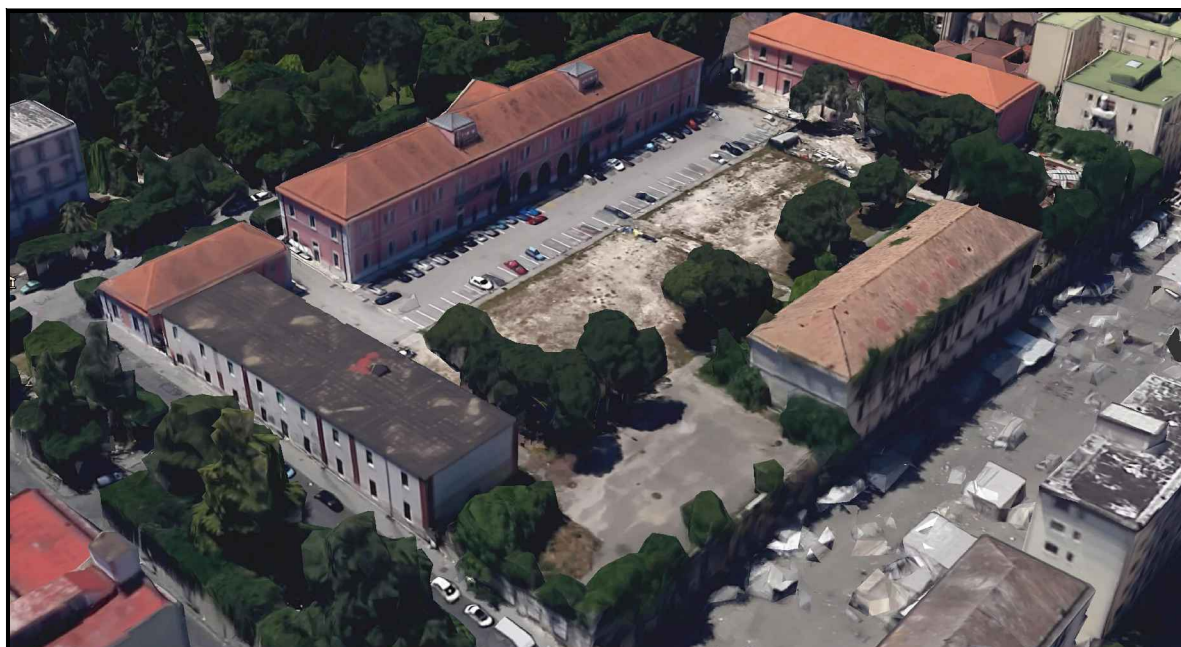
PROVINCIA DI BENEVENTO

SETTORE EDILIZIA PUBBLICA -
EDILIZIA SCOLASTICA



Comune di Benevento

Progetto per la realizzazione di un Parcheggio automatizzato nel
cortile interno dell'ex Caserma Guidoni



PROGETTAZIONE:

Arch. Gaetano Caporaso

SUPPORTO TECNICO:

Sannio Europa SCARL
Area Pianificazione Territoriale

Arch. Samantha Calandrelli
Geom. Vittorio A. D'Onofrio

**RESP. LE UNICO DEL
PROCEDIMENTO**

Ing. Angelo Carmine Giordano

**PROGETTO DI FATTIBILITA'
TECNICA ED ECONOMICA**

Stralcio Catastale

TAV. B3

IL DIRIGENTE

Ing. Salvatore Minicozzi



SETTORE EDILIZIA PUBBLICA - EDILIZIA SCOLASTICA

Progetto per la realizzazione di un Parcheggio automatizzato nel cortile interno dell'ex Caserma Guidoni

STRALCIO CATASTALE

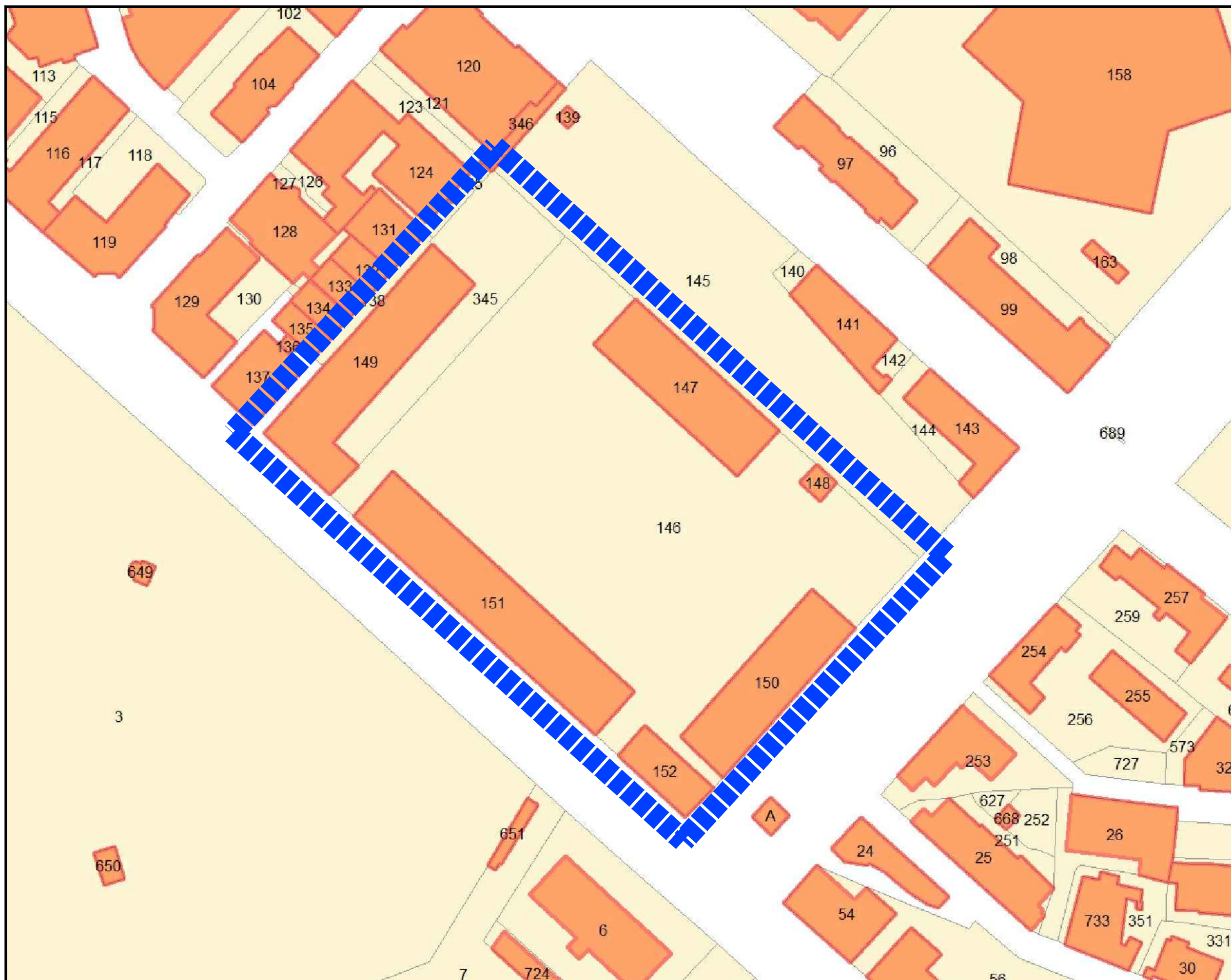
Legenda:

 Area d'Intervento

Comune di Benevento

Foglio 84

 147 Particelle



scala 1:1.000 | base cart. Catastale

Tavola | PD B3