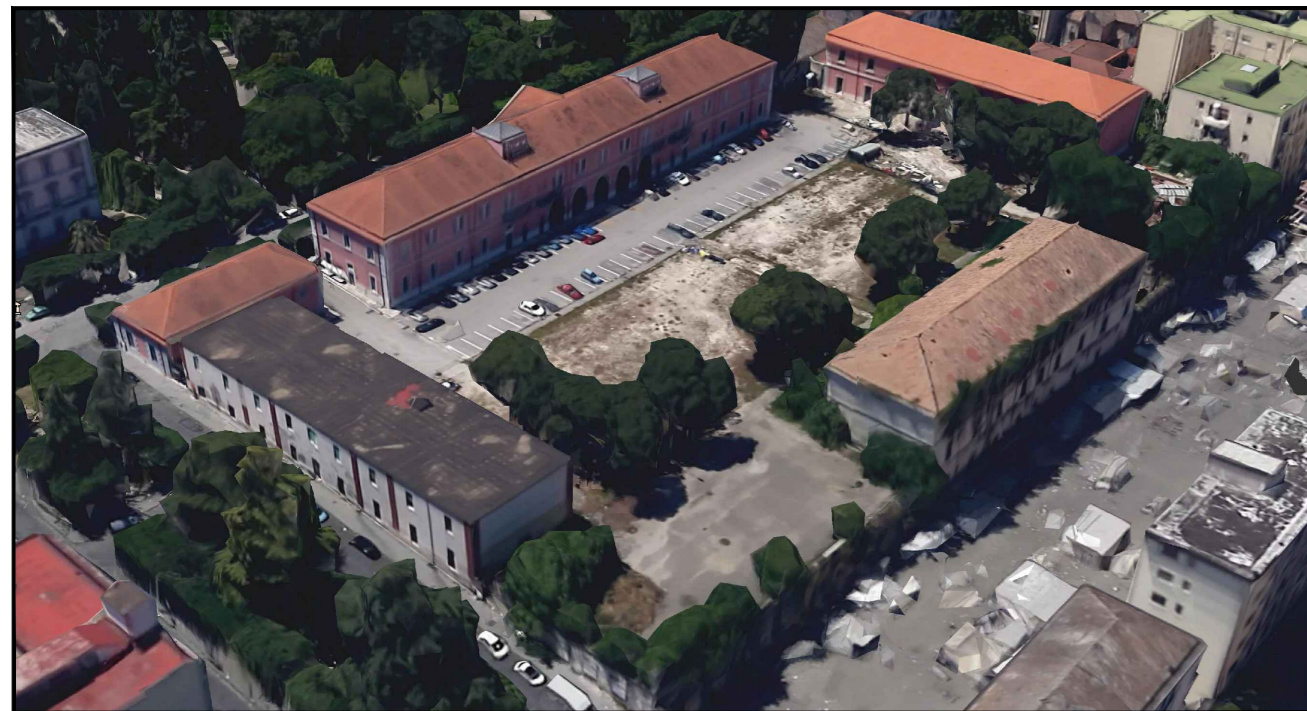




Comune di Benevento

Progetto per la realizzazione di un Parcheggio automatizzato nel cortile interno dell'ex Caserma Guidoni



PROGETTAZIONE: Arch. Gaetano Caporaso	SUPPORTO TECNICO: Sannio Europa SCARL Area Pianificazione Territoriale Arch. Samantha Calandrelli Geom. Vittorio A. D'Onofrio	RESP.LE UNICO DEL PROCEDIMENTO Ing. Angelo Carmine Giordano
---	--	---

PROGETTO DI FATTIBILITA' TECNICA ED ECONOMICA	Schema Percorsi	TAV. D2 scala 1:200
--	-----------------	-------------------------------

IL DIRIGENTE
Ing. Salvatore Minicozzi

Legenda:
N.192 STALLI MACCHINA TOTALI + 26 PER MOTO

- PERCORSI E SEGNALETICA ORIZZONTALE
- STOP
- AIUOLA
- ASFALTO COLORATO TONALITÀ TERRA
- ASFALTO COLORATO STAMPATO TONALITÀ TERRA
- STALLI AUTOMOBILI
- STALLI MOTOCICLETTE
- N.5 STALLI RISERVATI A VEICOLI PER PERSONE DISABILI
- NUOVI LAMPIONI
- PENSILINA FOTOVOLTAICA (modulo 15x250w)
- COLONNINE DI RICARICA AUTO ELETTRICHE

